



Rail Cargo Group
Member of **ÖBB**

Your Cargo. Our Solutions.

TODAY. TOMORROW. TOGETHER.

**WE
ARE
RAILCORE**



1,97 млрд.

евро
оборот



**Присъствие
в 18
държави**



27,3 млрд.

нето тон-
километра



79,9 млн.

нето тона
годишно



418 114

влака годишно =
1 150 влака дневно



723

единици тягов
подвижен състав



23 792

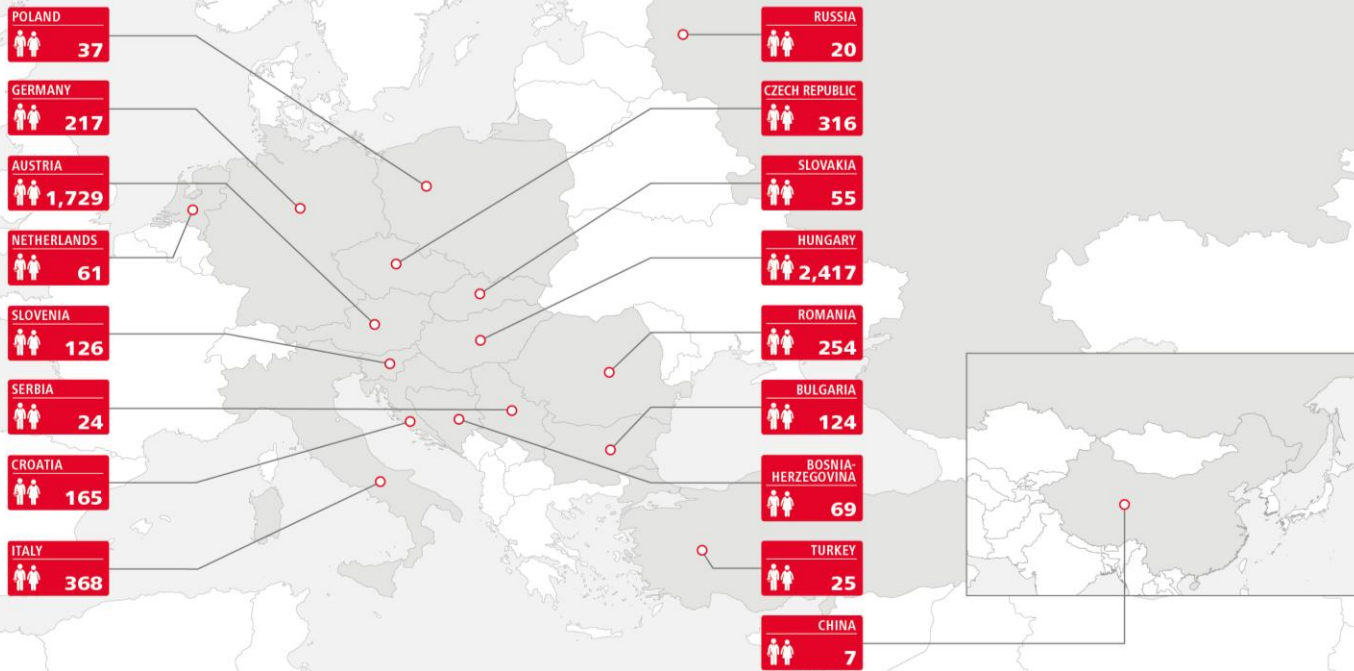
товарни вагона



6 014

служители,
вкл. 102 практиканти

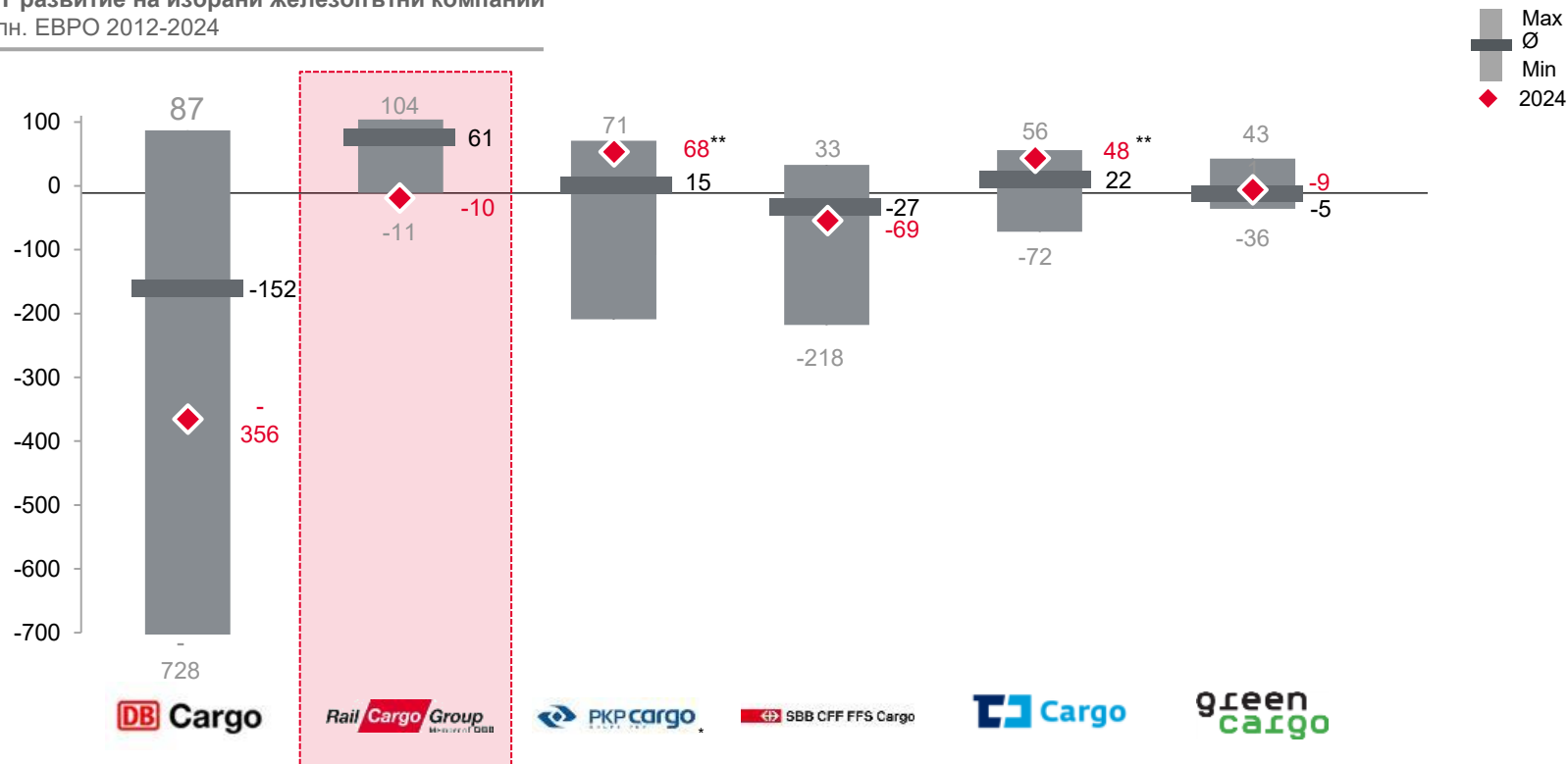
6.014 служители по цял свят



As of 31.12.2024









RCG в сравнение с Европа

ЕБИТ развитие на избрани железопътни компании
в млн. ЕВРО 2012-2024



Представяне под условие и съгласно наличните данни
(Основно от годишни финансови отчети, изнесени в интернет), конвертиране на PLN, CHF, SEK и CZK по курса на еврото към 31.12.2023
*Наличност на данни от 2013

RCG като втората по големина компания за железопътна логистика в Европа

	Оборот в млн. ЕВРО 2024	Транспортни услуги ЖП возила със собствена тракция млрд. ткм 2024	Оценка на пазарния дял в Европа (%)
 DB Cargo	5,402	68,5	~18%
 Rail Cargo Group Member of OBB	1.974	26,3	~7%
	1.843	30,0	~7%
	1.329	22,9	~6%
	960	16,2*	~6%
	796	15.515,5	~1,2%
	481*	13,0 [‡]	~3%
	430	4,2 [‡]	~1%

Представяне под условие и съгласно наличните данни (Основно от годишни финансови отчети, изнесени в интернет), конвертиране на PLN, CHF, SEK и CZK по курса на еврото към 31.12.2024

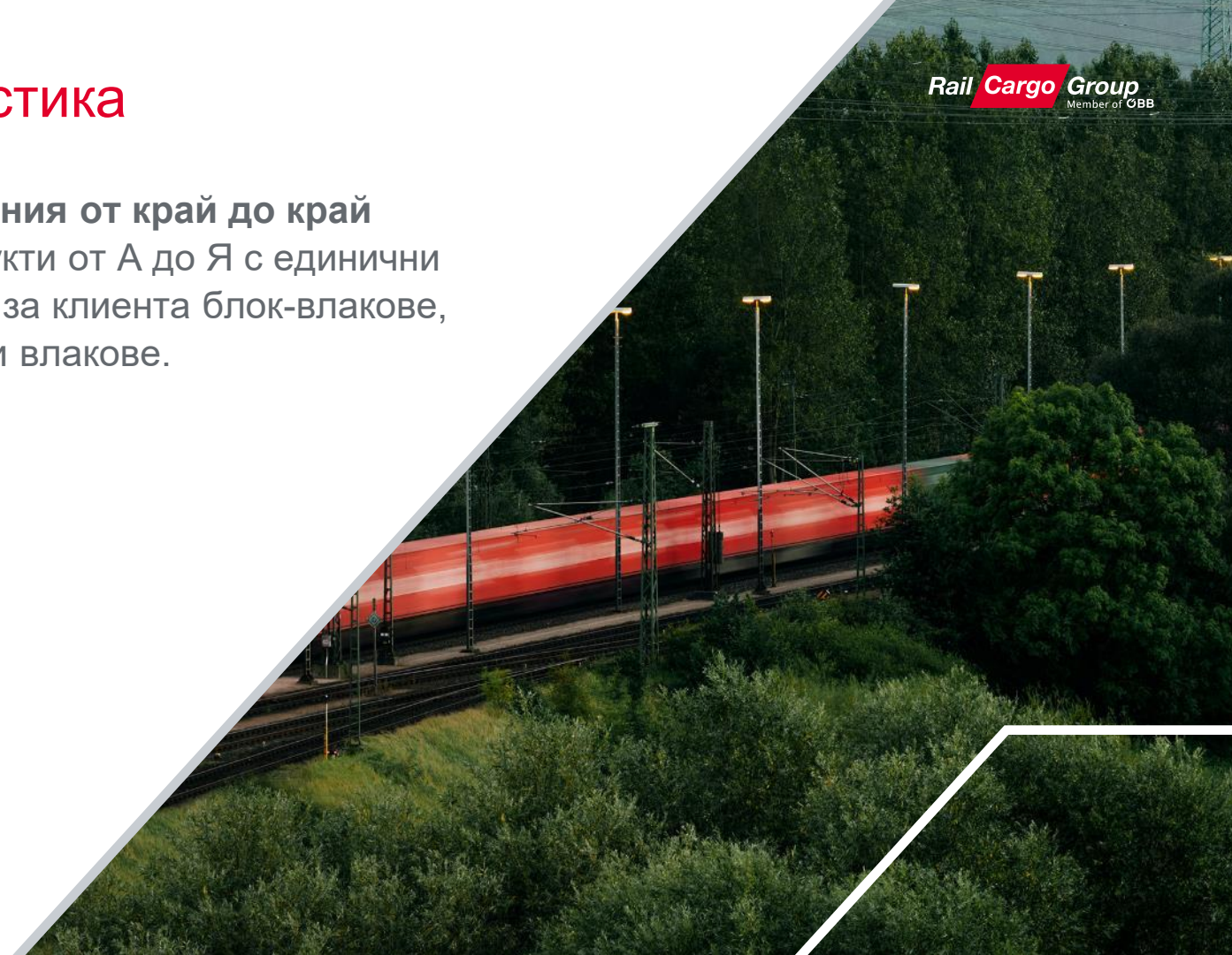
*Приблизителна оценка въз основа на публично достъпни източници

Rail Cargo Group / Corporate Presentation ((Информация от: 03/2026)

ИНФОРМАЦИЯ ОТ: 31.12.2024

Товари и логистика

Индивидуални решения от край до край за промишлени продукти от А до Я с единични вагони и специфични за клиента блок-влакове, както и мултимодални влакове.



Оператор / Интермодална логистика

Rail Cargo Group
Member of OBB

Редовни TransFER връзки за интермодални товарни единици между мегаполиси, индустриални региони и пристанища за товари ОТ ВСЯКАКЪВ ВИД.



ROLA

Товарни автомобили респ.
автовлакове изминават части от
маршрута си по железопътната
магистрала.

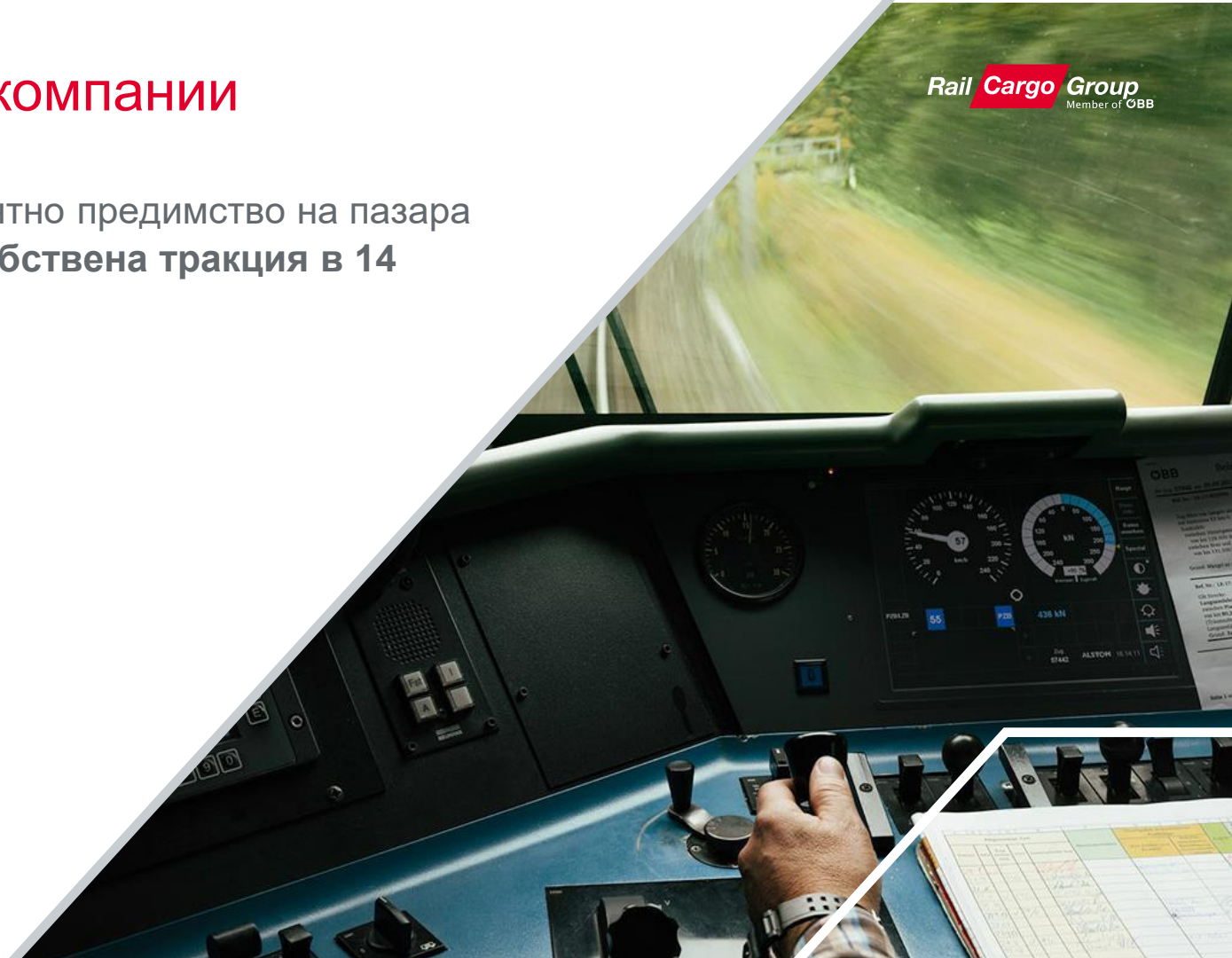
Rail Cargo Group
Member of ÖBB



Железопътни компании

Rail Cargo Group
Member of OBB

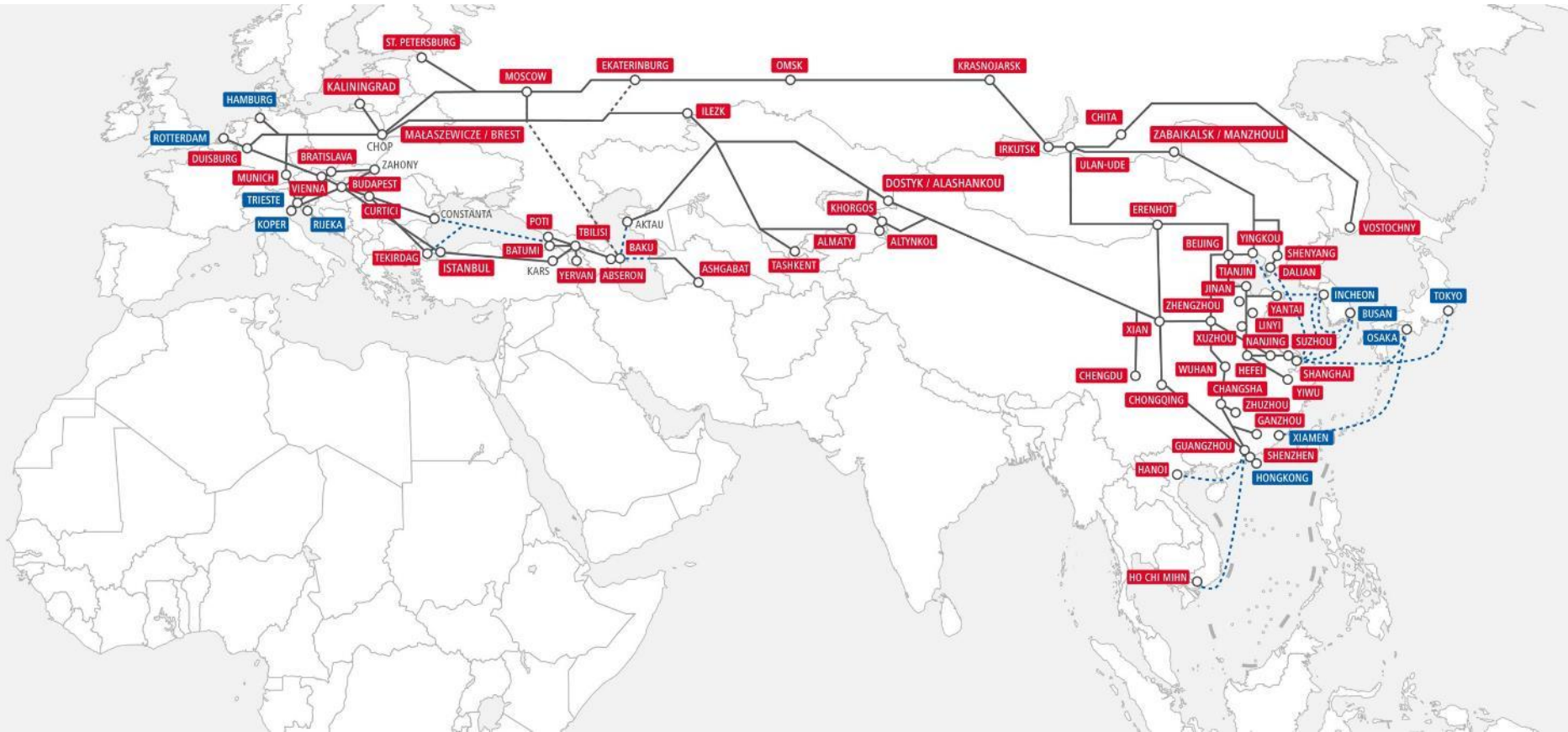
Решаващото конкурентно предимство на пазара за нашите клиенти **собствена тракция в 14 страни.**



Браншова компетентност

Колкото по-стри са светът и промишлените му отрасли, толкова разнообразни са нашите решения за железопътна логистика. Използването на подходящите вагони и транспортни средства е напълно адаптирано към съответния бранш.

TransNET – нашата мрежа от TransFER връзки, комбинации и индивидуални маршрути от Европа до Азия.



ИНТЕРМОДАЛНИ ПРЕВОЗИ

Linz–Hamburg/Bremerhaven	●●	Giengen–Cerkezköy
Melnik–Hamburg/Bremerhaven	●●	Budapest–Curtici
Vienna–Hamburg/Bremerhaven	●●	Budapest–Duisburg
Wolfurt–Hamburg/Bremerhaven	●●	Budapest–Istanbul
Verona–Hannover	●●	Budapest–Rijeka
Verona–Duisburg	●●	Budapest–Zeebrugge
Sladkovicovo–Koper	●●	Belgrade–Rijeka
Budapest–Koper	●●	Tuzla–Rijeka
Villach–Koper	●●	Sopron–Istanbul
Burghausen–Trieste	●●	Duisburg–Villach–Ljubljana
Linz–Trieste	●●	Vienna–Verona
Munich–Trieste	●●	Vienna–Wels–Hall–Bludenz–Wolfurt
Vienna–Trieste	●●	Wels–Vienna–Budapest
Villach–Trieste	●●	Jinan–Budapest
Wels–Trieste	●●	Xian–Budapest
Wolfurt–Trieste	●●	Ganzhou–Budapest
Paskov–Gdansk	●●	Asia–Moscow (13 x)
Liège–Curtici	●●	China–Vienna (LCL)
Duisburg–Curtici	●●	



НАТОВАРЕН ВАГОН

●	Budapest–Balkans (5 x)
●	Duisburg–Antwerp
●	Duisburg–Rotterdam
●	Hohenau–Bohumin/Petrovice
●	Linz–Antwerp
●	Linz–Duisburg–Wels
●	Linz–Scandinavia–Wels
●	Salzburg–Augsburg–Ulm
●	Salzburg–Offenbach
●	Sopron–Arad
●	Sopron–Bucharest
●	Vienna–Záhony
●	Villach–Italy (10 x)
●	Villach–Koper
●	Wels–Lübeck–Kiel

ЖЕЛЕЗОПЪТНА МАГИСТРАЛА (ROLA)

●	Brenner–Wörgl
●	Trento–Wörgl
●	Wels–Maribor

ИНФОРМАЦИЯ ОТ 01.03.2026

TRANSFER

Дигитална логистика

Дигитализацията е ключов фактор за адаптиране на качеството на услугите и процесите към потребностите на клиентите. Тя дава възможност за **нов поглед върху логистиката**.

MIKE – дигиталната логистична платформа

Една платформа – всички дигитални услуги за превоз са достъпни централизирано

Постоянно нови функционалности – Tracking, Capacity Planning & Ordering

Ефективна комуникация – между клиентите и доставчика на логистични услуги

Интуитивно потребителско изживяване – Персонализирано табло за управление

Многоезични версии – Достъпно на немски, английски, унгарски.

MIKE

Устойчивите железници в Европа

6 пъти по-ниска консумация на енергия, отколкото по пътищата, с висока производителност.

3 пъти по-ниски шумови емисии: само 1/3 от шума при товарния транспорт.

6 пъти по-ниски външни разходи за защита от шум, климатични промени, замърсяване на околната среда и злополуки.

8 пъти по-ниско замърсяване на въздуха с

85 пъти по-малко смъртни случаи годишно, отколкото по пътищата, причинени от замърсяване на въздуха, но и от произшествия.



100 % зелена енергия за железниците

Rail Cargo Group
Member of ÖBB

От 2018 г. всички товарни влакове в **Австрия** се движат със 100 % зелена енергия от възобновяеми енергийни източници.

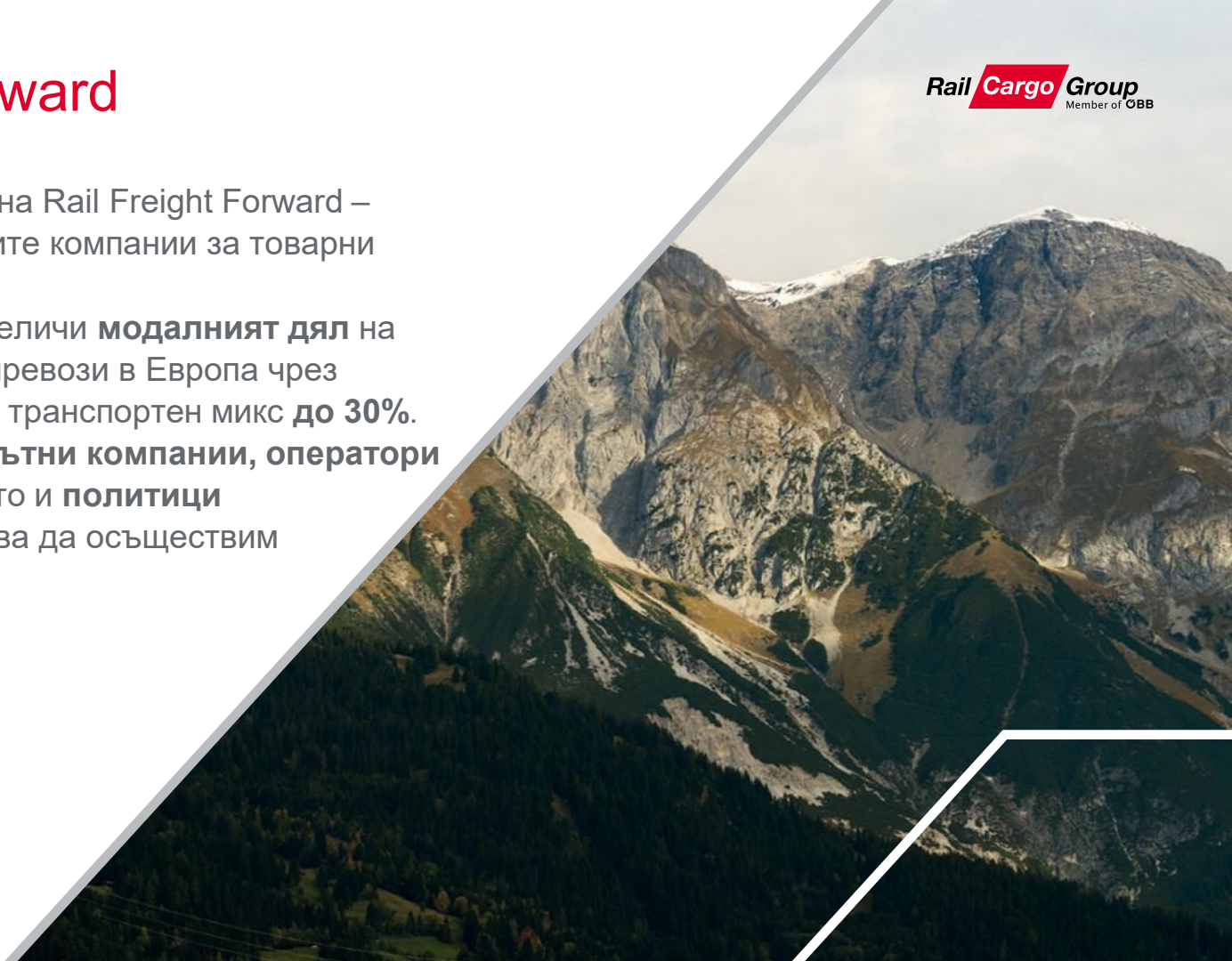


Rail Freight Forward

Ние сме член-основател на Rail Freight Forward – Асоциация на европейските компании за товарни превози.

Целта е **до 2030** да се увеличи **модалният дял** на железопътните товарни превози в Европа чрез иновации и интелигентен транспортен микс **до 30%**.

От всички нас – **железопътни компании, оператори на инфраструктури**, както и **политици** в цяла Европа – се изисква да осъществим промяната в транспорта.



За повече информация ни посетете на:
railcargo.com

TODAY. TOMORROW. TOGETHER.

**WE
ARE
RAILCORE**

