

Rail Cargo Group
Spolehlivý. Pečující. Dravý.

Udržitelná logistická páteř ekonomiky

Jako mezinárodní
poskytovatel
železničních
logistických služeb
vyvíjíme a
realizujeme
individuální - často
multimodální -
řešení. Určujeme tak
standardsy tohoto
oboru.

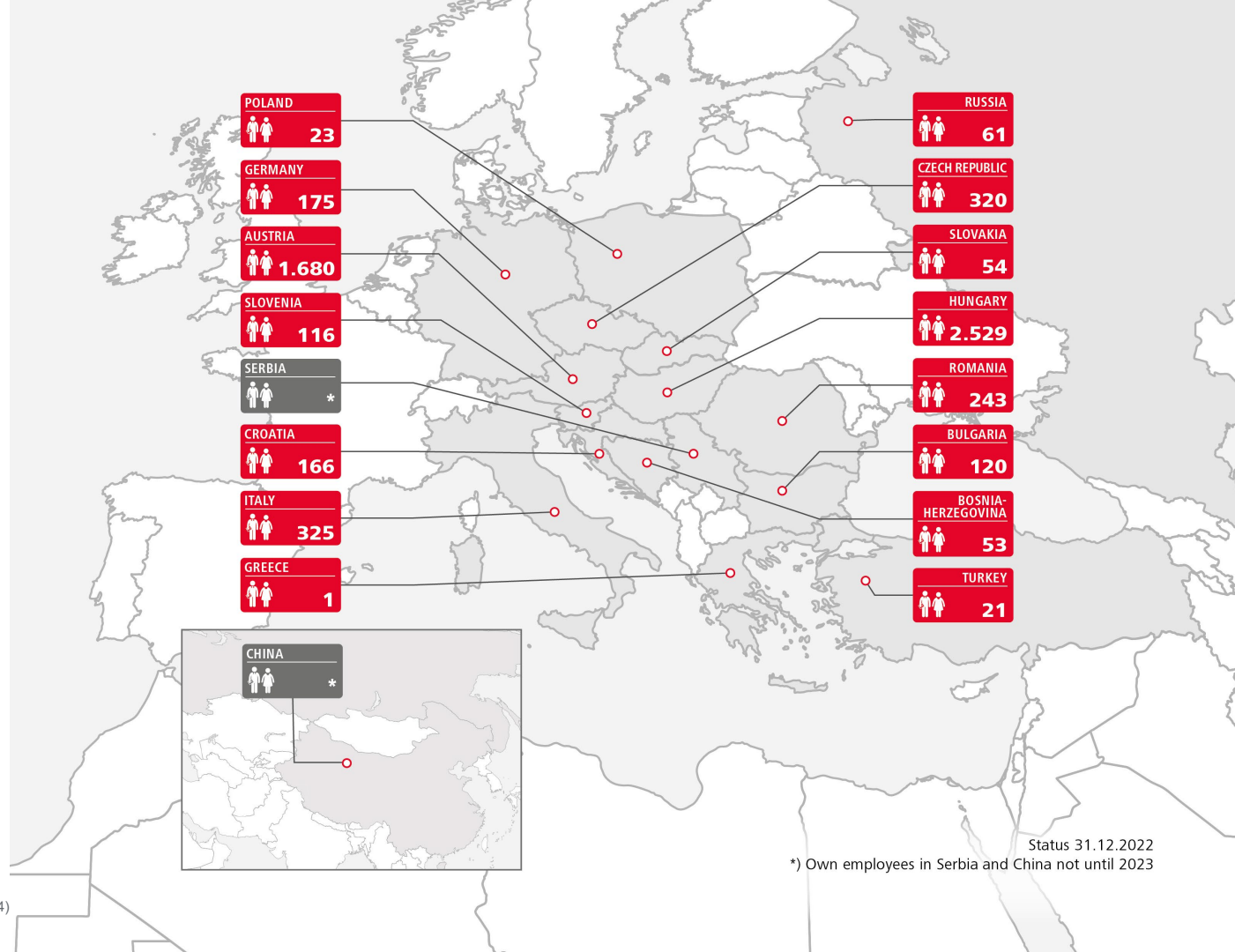




Údaje k: 31.12.2022

5 887 zaměstnanců
po celém světě

Díky našim 5 887
logistickým
profesionálům z 34
zemí se více než
448 000 vlaků ročně
dostane bezpečně
na místo určení.



Status 31.12.2022

*) Own employees in Serbia and China not until 2023

SmartLINK

Přehled služeb RCG
na první pohled

smartlink.railcargo.com



SmartLINK – snadný přístup k železničnímu systému

SmartLINK umožňuje nejen **snadný přístup k železničnímu systému**, ale také jasný přehled všech možných modulů, které jsou pro železniční nákladní dopravu nezbytné.

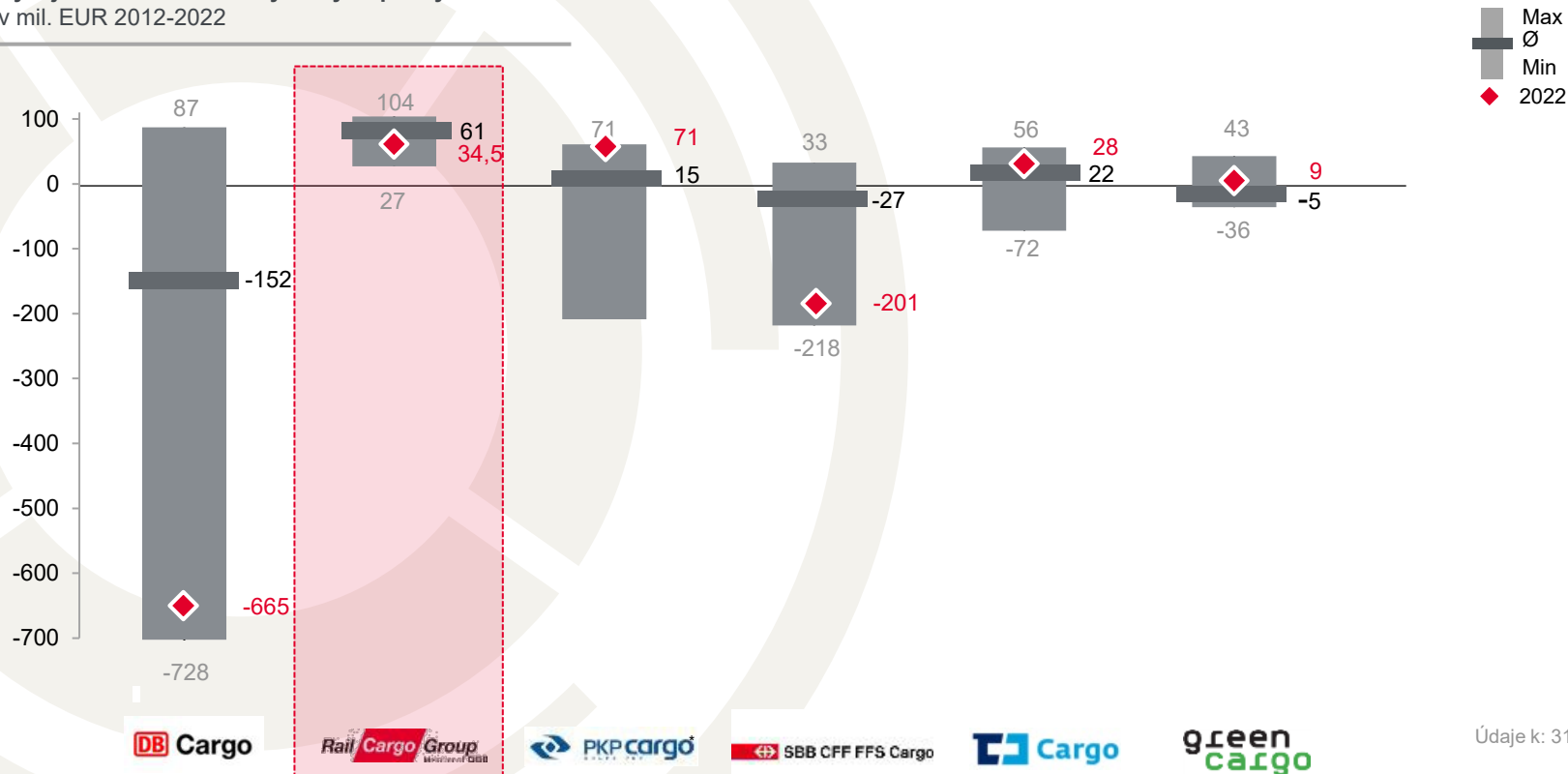
Jako **vstup do digitálního světa železniční logistiky** zahrnuje SmartLINK **čtyři oblasti**:

- **TransFER:** Zákazníci si vybírají naplánovaná nebo individuální připojení TransFER
- **Vybavení:** Zákazníci se informují o dostupném vybavení
- **Služby:** Zákazníci získají informace o službách, které jsou pro ně vhodné
- **Doplňkové služby:** Zákazníci získají přehled doplňkových službách, které se jich týkají

Cesta zákazníka končí, když kontaktuje zástupce zákaznického servisu, který s ním zpracuje individuální nabídku vytvoří individuální nabídku.

RCG v evropském srovnání

Vývoj ukazatele EBIT u vybraných poskytovatelů železničních služeb
v mil. EUR 2012-2022



Zobrazen s výhradou dostupných údajů, dle těchto údajů (převážně účetní závěrky dostupné na internetu),

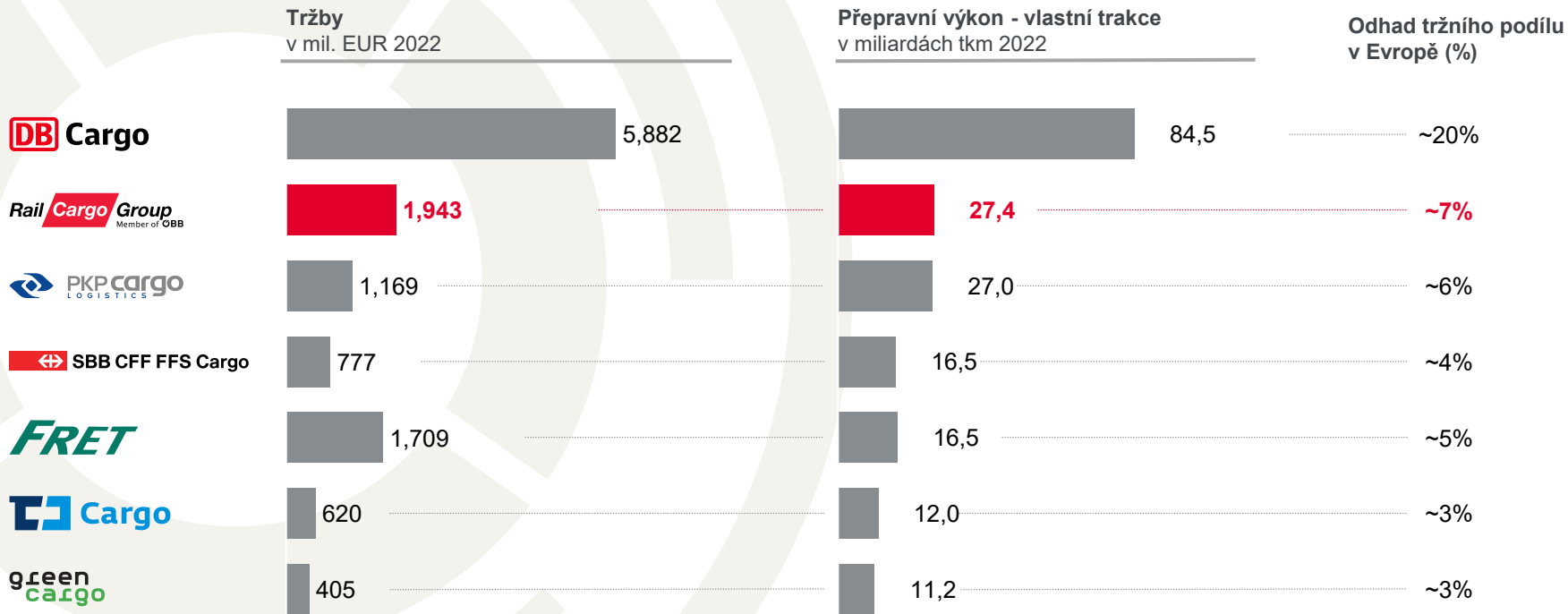
Přečet PLN, CHF, SEK a CZK vůči EUR proveden kurzem platným k 31.12.2022.

*Údaje k dispozici od roku 2013.

Rail Cargo Group / Corporate Presentation (Údaje k: 04/2024)

Údaje k: 31.12.2022

RCG jako druhý největší poskytovatel železničních logistických služeb v Evropě



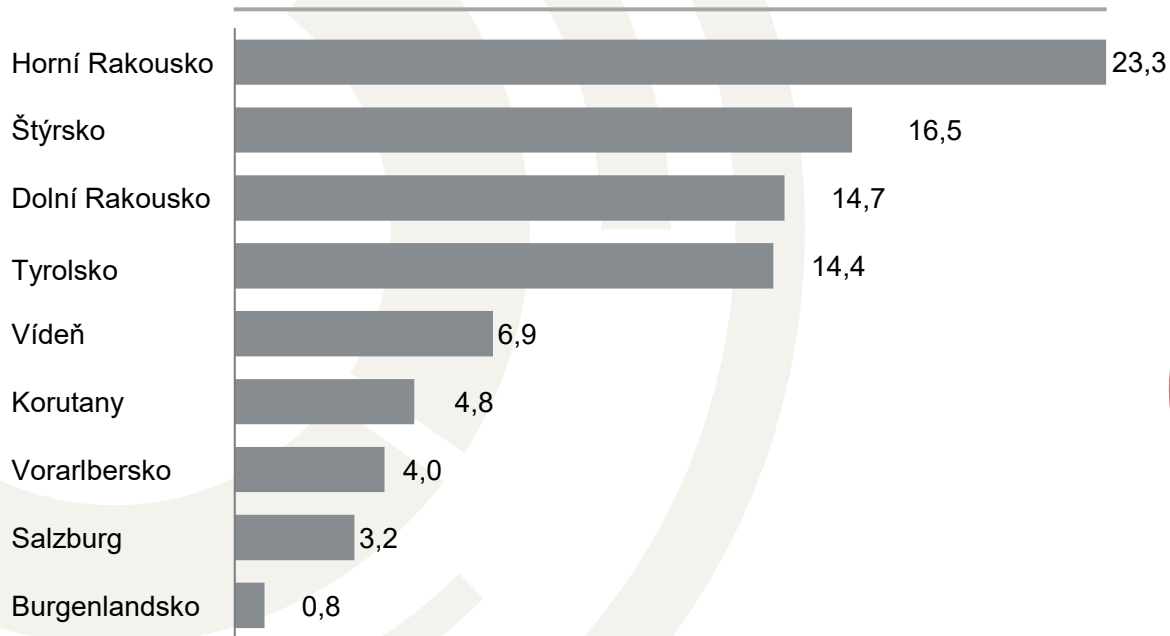
STAND: 31.12.2022

Zobrazení s výhradou dostupných údajů, dle těchto údajů (převážně účetní závěrky dostupné na internetu),

Přepočet PLN, CHF, SEK a CZK vůči EUR proveden kurzem k platným k 2022 Podle dostupnosti dat od roku 2022

Roční přepravní objem v Rakousku

Přepravní objem v mil. tun
(celkově cca 88*)



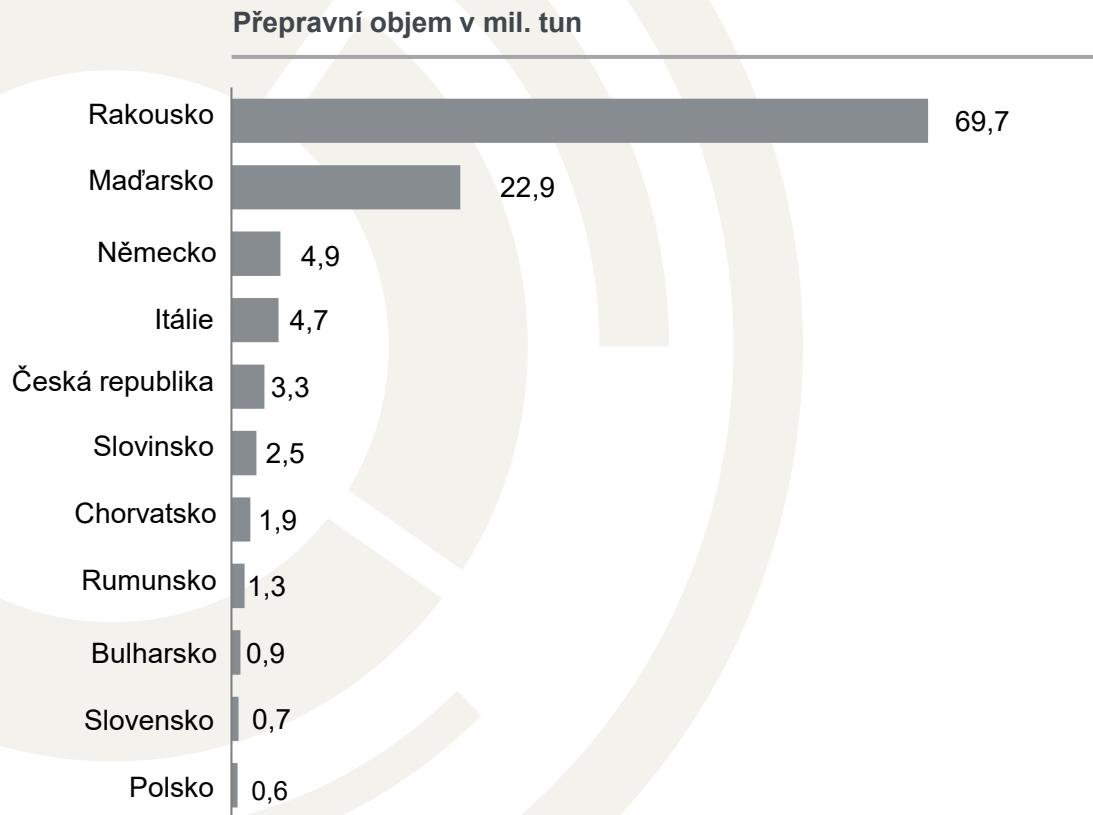
27,5 %

Podíl železnice
na celkovém objemu
nákladní dopravy v
Rakousku

*provizní hodnota

Údaje k: 31.12.2022

Přepravní objem zemí s vlastní trakcí RCG* za rok



Údaje k : 31.12.2022

Nákladní vozy a logistika

Komplexní řešení na míru

pro průmyslové výrobky od A do Z s jednotlivými vagony a ucelenými vlaky podle přání zákazníka i multimodální přepravu.

Operátor / Intermodální logistika

Vysoce frekventované spoje TransFER pro intermodální nákladní jednotky mezi aglomeracemi, průmyslovými oblastmi a přístavy pro zboží všeho druhu.

ROLA

Celé kamiony, resp. návěsy

urazí část své trasy po kolejích.

Železniční podnik

Rozhodující konkurenční výhoda na trhu pro naše zákazníky díky **vlastní trakci ve 13 zemí**.

Pronájem/prodej vagónu

Naše nové vagónové vybavení

určuje standardy v železniční logistice. Provázaný vagónový management přináší přesná logistická řešení.

Technické služby

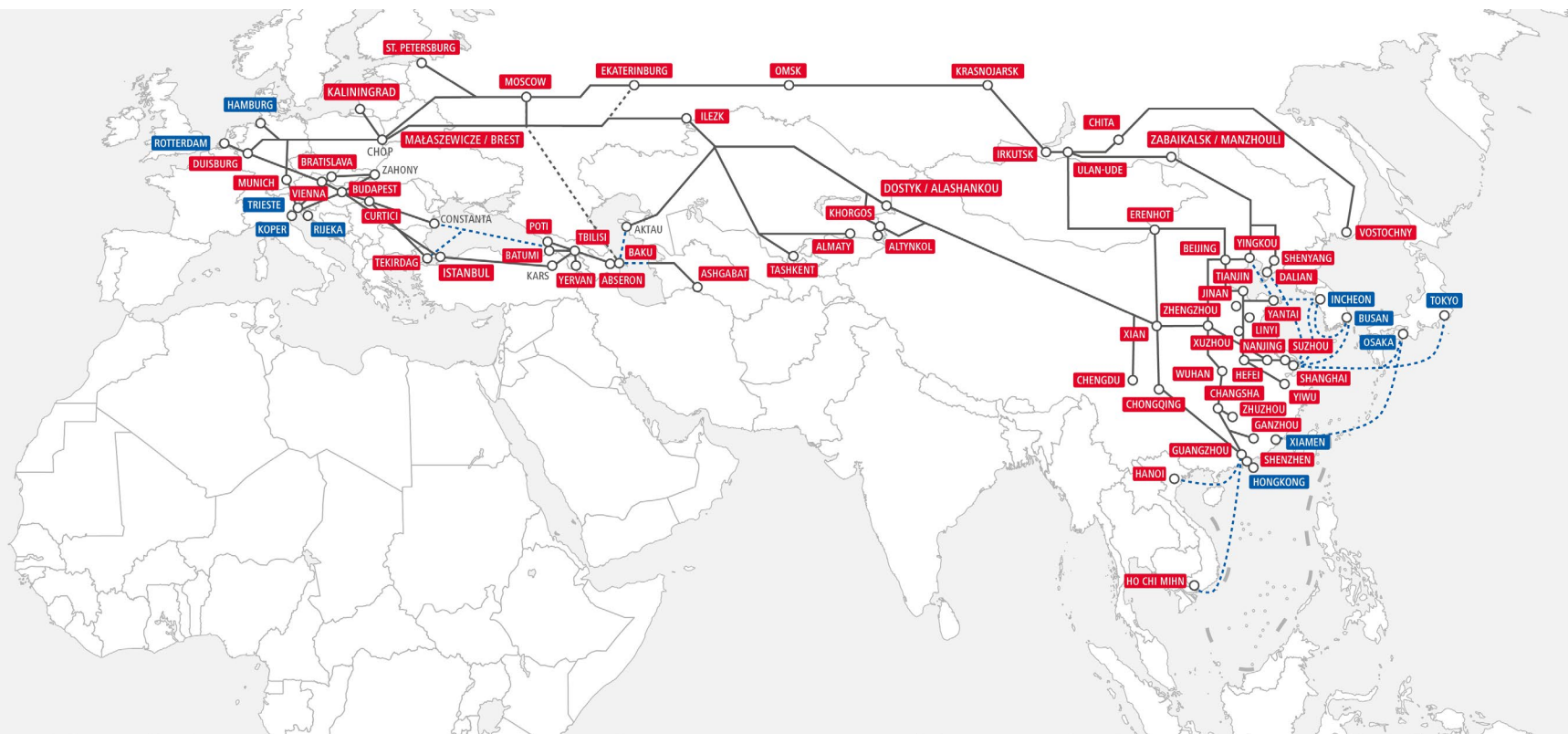
Výhledová koncepce údržby zajišťuje maximální funkčnost a dostupnost vozů.



Oborová kompetentnost

Tak, jak pestrý je svět a jeho průmyslová odvětví, tak různorodá jsou naše logistická řešení železniční přepravy. Nasazení vagónů a přepravních kontejnerů se vždy přizpůsobuje danému odvětví.

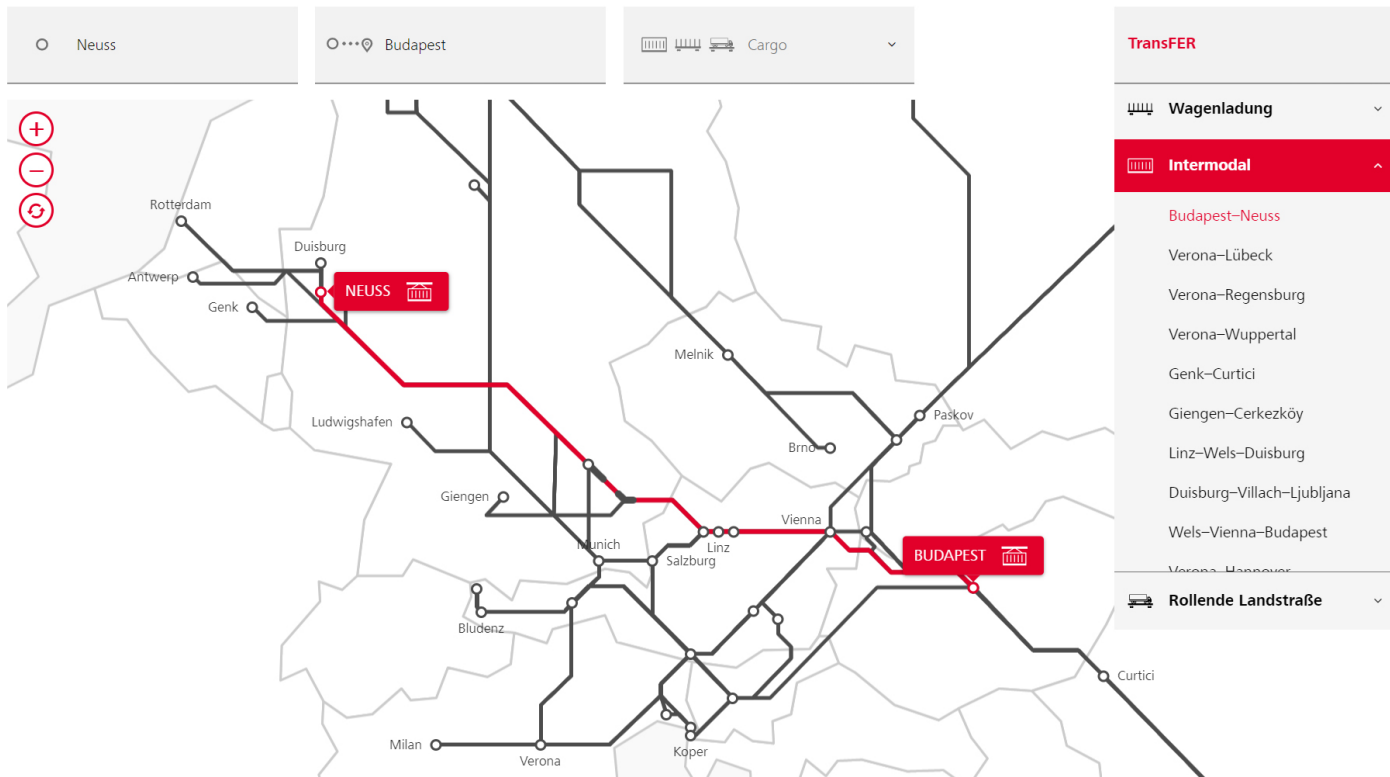
TransNET – Naše síť spojení TransFER, kombinací a jednotlivých tras z Evropy až do Asie.



TransNET – tak to funguje

Vy máte zboží, my máme trasy. Klikněte a najdete možnosti.

TransNET – your cargo, our logistics solutions



TransFER detailně s až denními odjezdy

Intermodal

Linz–Hamburg/Bremerhaven	Genk–Curtici
Melnik–Hamburg/Bremerhaven	Paskov–Gdansk
Vienna–Hamburg/Bremerhaven	Giengen–Cerkezköy
Wolfurt–Hamburg/Bremerhaven	Budapest–Neuss
Verona–Hannover	Budapest–Istanbul
Padua–Hannover	Budapest–Rijeka
Verona–Wuppertal	Curtici–Tekirdag
Verona–Göttingen	Munich–Curtici
Bratislava–Koper	Bratislava–Istanbul
Budapest–Koper	Linz–Duisburg–Rotterdam
Villach–Koper	Duisburg–Villach–Ljubljana
Burghausen–Trieste	Vienna–Verona
Linz–Trieste	Vienna–Wels–Hall–Bludenz–Wolfurt
Munich–Trieste	Wels–Vienna–Budapest
Vienna–Trieste	Jinan–Budapest
Villach–Trieste	Xian–Budapest
Wels–Trieste	Ganzhou–Budapest
Wolfurt–Trieste	Asia–Moscow (13 x)
Wolfurt–Rotterdam	China–Vienna (LCL)

Vozové zásilky

Budapest–Balkans (5 x)
Hohenau–Bohumín/Petrovice
Linz–Antwerp
Linz–Duisburg–Wels
Sopron–Bucharest
Linz–Scandinavia–Wels
Vienna–Záhony
Villach–Italy (10 x)
Villach–Koper

ROLA

Brenner–Wörgl
Trento–Wörgl
Wels–Maribor

Digitální logistika

Digitalizace je zásadní hnací silou k tomu, aby se kvalita výkonů a procesy zcela přizpůsobily požadavkům zákazníků. Je to šance **nového chápání logistiky.**

MIKE – digitální asistent

MIKE
YOUR DIGITAL ASSISTANT
efficient, intuitive and customisable

REQUEST LOG-IN DATA

Login

E-Mail

CONTINUE AS A CUSTOMER

CONTINUE AS A RCG STAFF MEMBER

Forgot password?

Submit transport requests easily and intuitively

Efficient communication between logistics partners and customers

Straightforward overview of all your shipments on one platform

Jedna platforma

Všechny digitální služby pro vaši nákladní dopravu dostupné na jednom místě.

Průběžně nové funkce

MIKE zajišťuje v současné době sledování, plánování kapacity a objednávání.

Efektivní komunikace

mezi poskytovatelem logistických služeb a klienty.

Intuitivní uživatelské prostředí

Přizpůsobitelný řídicí panel.

Vícejazyčnost

K dispozici v němčině, angličtině a maďarštině.

MIKE

SmartCargo – milník směrem k inteligentním nákladním vlakům



Děláme z našich nákladních vozů chytré, abychom mohli poskytovat lepší **služby**, lepší **plánování**, **vyšší kvalitu dopravy**.

Pokročilá telematická technologie poskytuje podrobná přepravní data-samostatně napájené boxy instalované na vnější straně vozů přenášejí **aktualizovaná data každých 30 minut**.



TransANT = standardizovaný vagónový podvozek v délkách od 33 ft do 70 ft s modulárními nástavbami, které mohou být univerzálně a flexibilně používány pro různé přepravované zboží.

Přesvědčivé výhody produktu

- lehká konstrukce
- flexibilita
- future fit

Udržitelná železnice v Evropě: Čísla, data, fakta

6krát nižší spotřeba energie než při přepravě po silnici při současně vysokém výkonu.

3krát nižší hlukové emise: pouze 1/3 hluku v nákladní dopravě.

6krát nižší externí náklady na ochranu před hlukem, změnou klimatu, znečištěním životního prostředí a nehodami.

8krát nižší znečištění vzduchu s ročně 85krát menším počtem úmrtí než na silnici, které je způsobeno znečištěním vzduchu, ale i nehodami.

Zdroj: Rail Freight Forward (čísla z celé Evropy)



100% zelená trakční energie

Od roku 2018 využívají všechny nákladní vlaky, které jezdí v **Rakousku** a přes Rakousko, na 100% zelenou trakční energii z obnovitelných zdrojů.



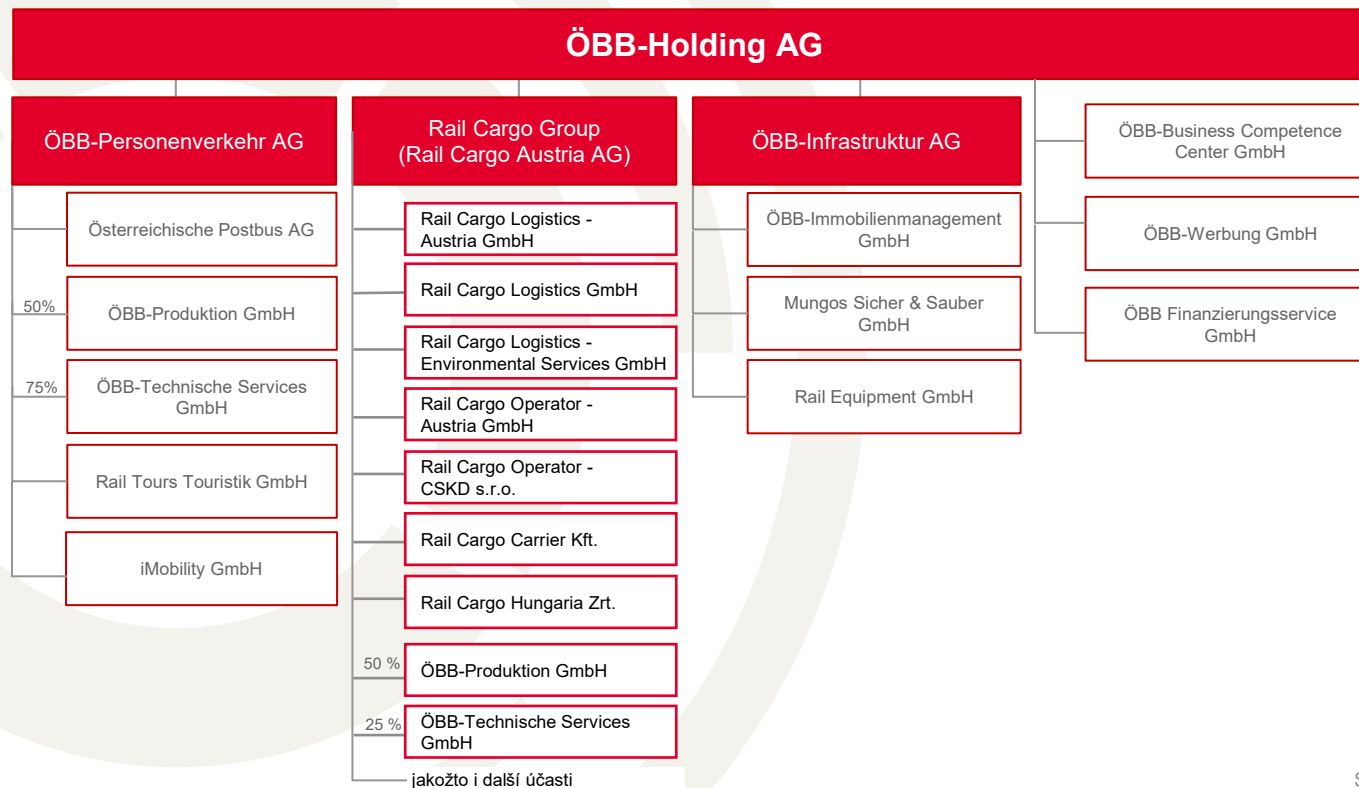


Rail Freight Forward je sdružení evropských přepravních společností. Jako zakládající člen jsme si vytyčili za cíl drasticky snížit negativní dopady nákladní dopravy na planetu prostřednictvím inovací a inteligentního kombinování dopravy.

Cílem je zvýšit **do roku 2030** v rámci celé Evropy **podíl** železniční nákladní dopravy **na 30 %**.

Je na nás všech - **provozovatelích železniční nákladní dopravy, provozovatelích infrastruktury a politicích** v celé Evropě, abychom se zasadili o přesun těžiště dopravy.





Stav údajů: červenec 2021

Tento organigram zahrnuje výběr důležitých společností koncernu ÖBB.



Další informace
[railcargo.com](https://www.railcargo.com)