



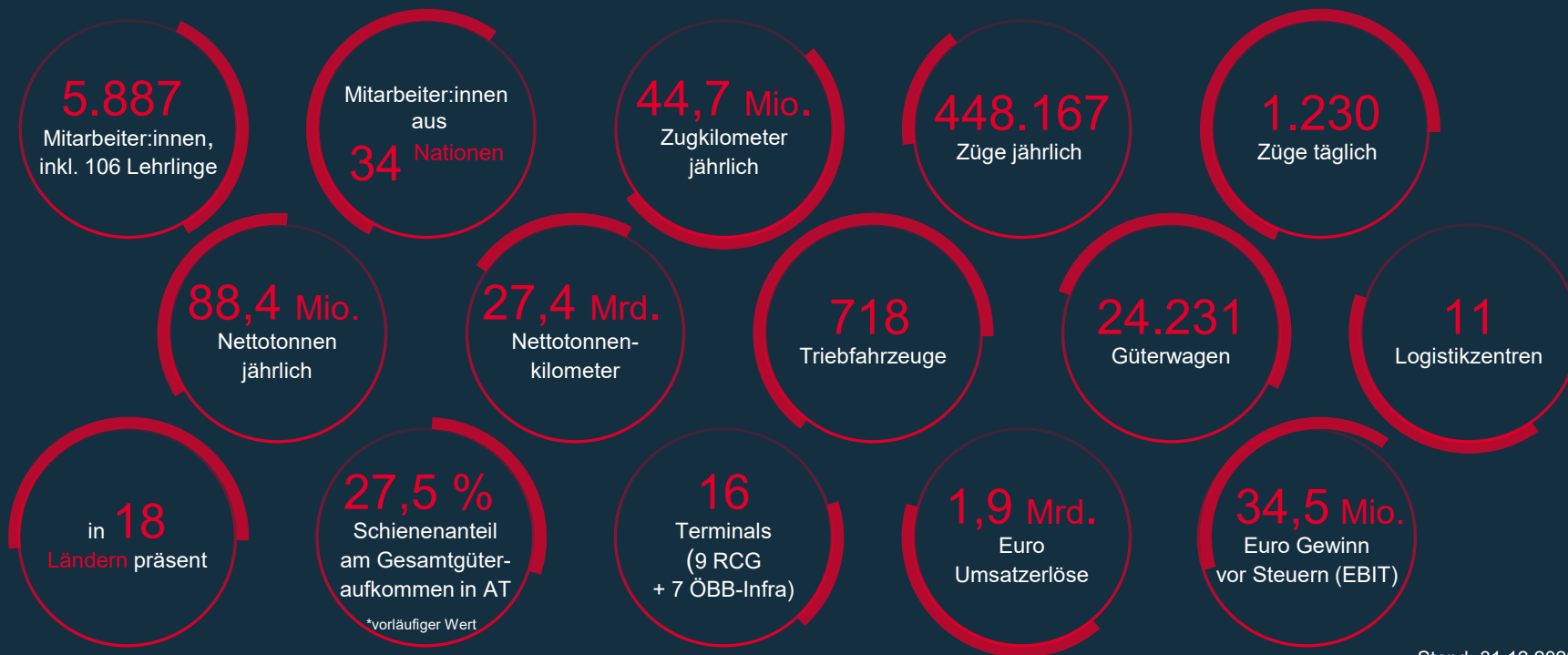
ÖBB Rail Cargo Group

Reliable. Caring. Go-ahead.

Nachhaltiges logistisches Rückgrat der Wirtschaft

Als internationaler
Bahnlogistiker
entwickeln und
realisieren wir
individuelle, oft
multimodale Lösungen.
Damit setzen wir neue
Maßstäbe in der
Branche.

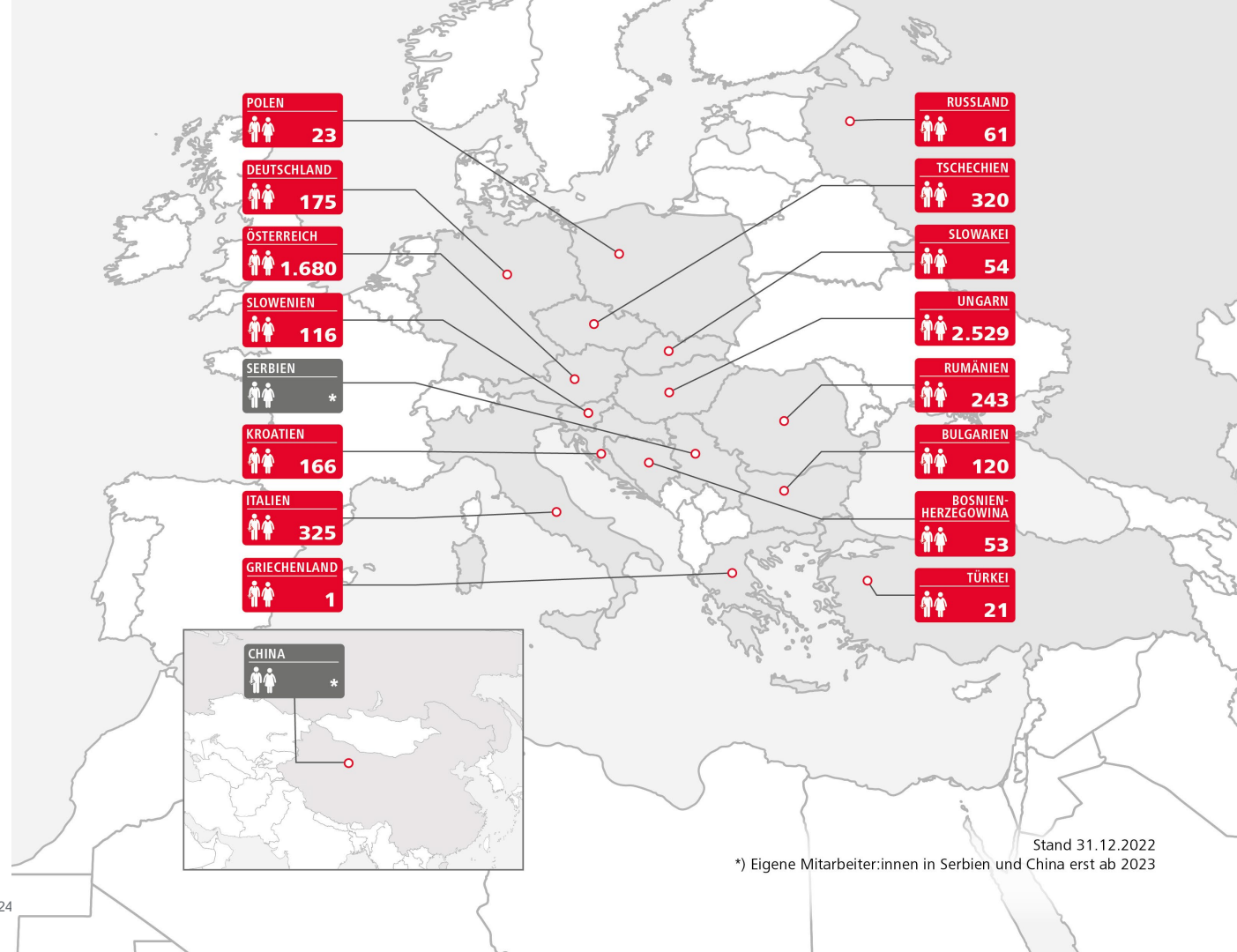




Stand: 31.12.2022

5.887
Mitarbeiter:innen
weltweit

Unsere 5.887
Logistikprofis aus
34 Nationen
ermöglichen, dass
wir jährlich über
448.000 Züge sicher
an ihr Ziel bringen.



Stand 31.12.2022
*) Eigene Mitarbeiter:innen in Serbien und China erst ab 2023

SmartLINK

Leistungsspektrum der RCG auf einen Blick

smartlink.railcargo.com



SmartLINK – Der einfache Zugang zum System Schiene

SmartLINK ermöglicht nicht nur den **einfachen Zugang zum System Schiene**, sondern auch die **klare Übersicht** aller möglichen Bausteine, die es für den Güterverkehr auf Schiene benötigt.

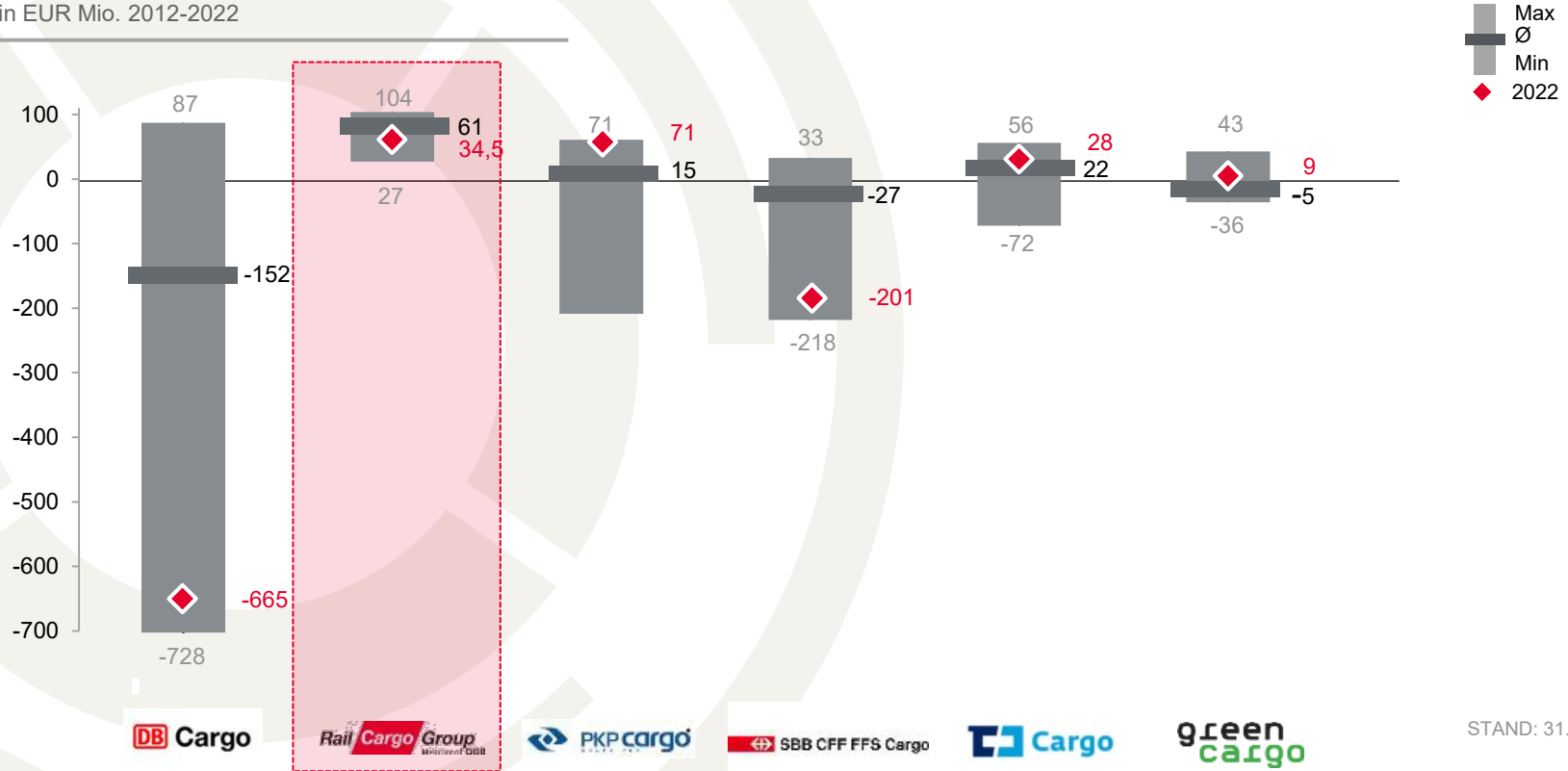
Als **Einstieg in die digitale Welt der Bahnlogistik** führt SmartLINK durch **vier Bereiche**:

- **TransFER**: Kunden wählen fahrplanmäßige oder individuelle TransFER Verbindungen
- **Equipment**: Kunden informieren sich über das zur Verfügung stehende Equipment
- **Services**: Kunden informieren sich über die für sie relevanten Services
- **Add-Ons**: Kunden informieren sich über die für sie relevanten Zusatzleistungen

Die Customer Journey endet schließlich bei der Kontaktaufnahme mit den Kundenbetreuer:innen, die mit den Kunden gemeinsam ein individuelles Angebot erstellen.

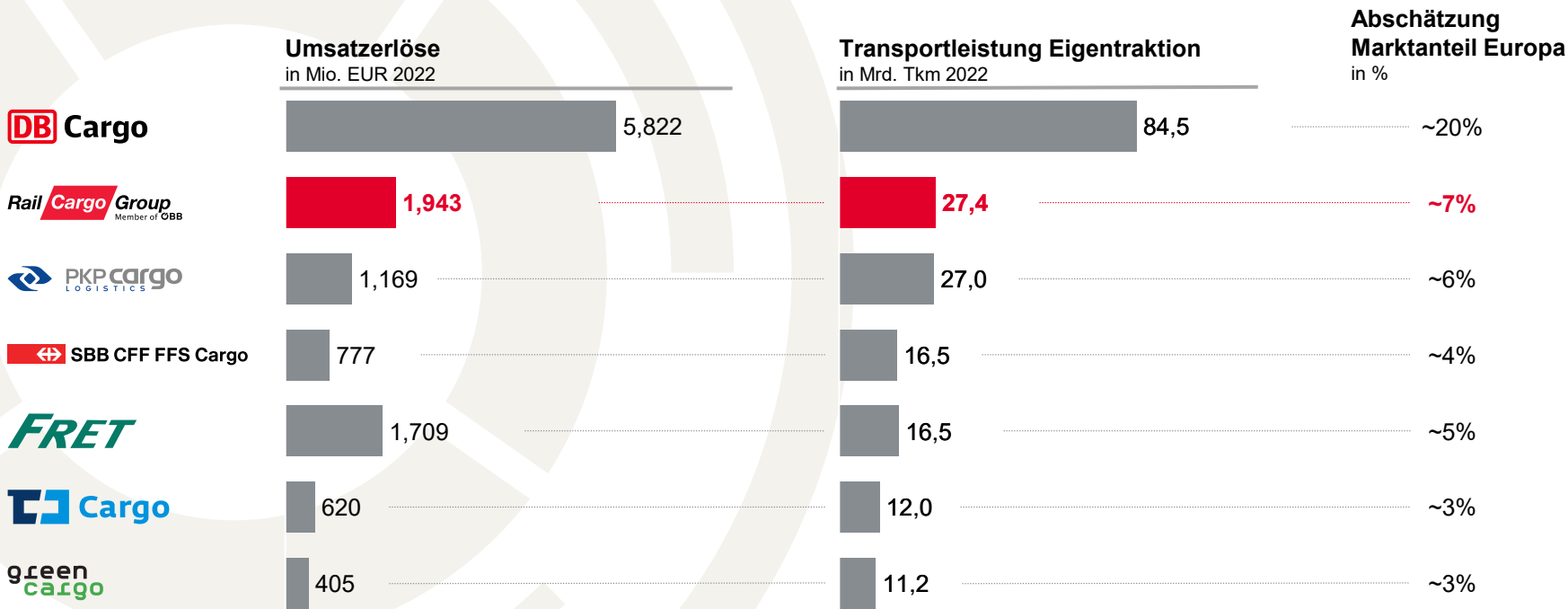
RCG im europäischen Vergleich

EBIT Entwicklung ausgewählter Bahnunternehmen
in EUR Mio. 2012-2022



Darstellung vorbehaltlich und gemäß verfügbarer Daten
 (Großteils aus im Internet verfügbaren Jahresabschlüssen), Umrechnung von PLN, CHF, SEK und CZK zum Eurokurs vom 31.12.2022
 Datenverfügbarkeit ab 2013
 Rail Cargo Group / Corporate Presentation (Stand: 04/2024)

RCG als zweitgrößter Bahnlogistiker Europas

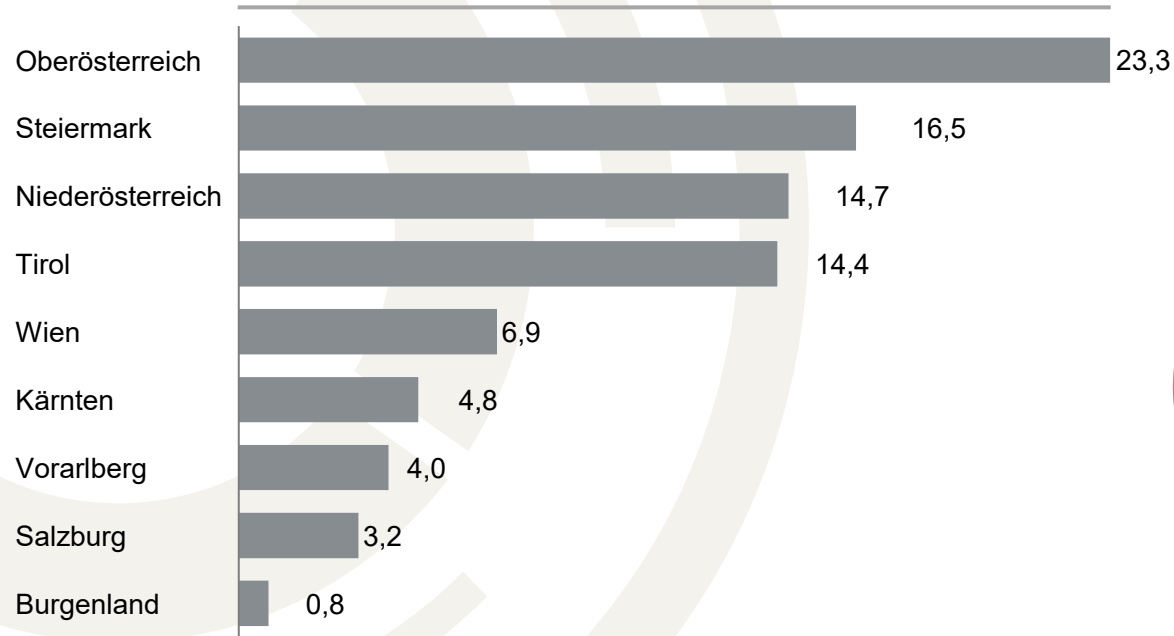


Status: 31.12.2022

Darstellung vorbehaltlich und gemäß verfügbarer Daten (Großteils aus im Internet verfügbaren Jahresabschlüssen),
Umrechnung von PLN, CHF, SEK und CZK zum Eurokurs vom 31.12.2022

Transportvolumen Österreich pro Jahr

Transportvolumen in Mio. Tonnen
(gesamt rd. 88*)



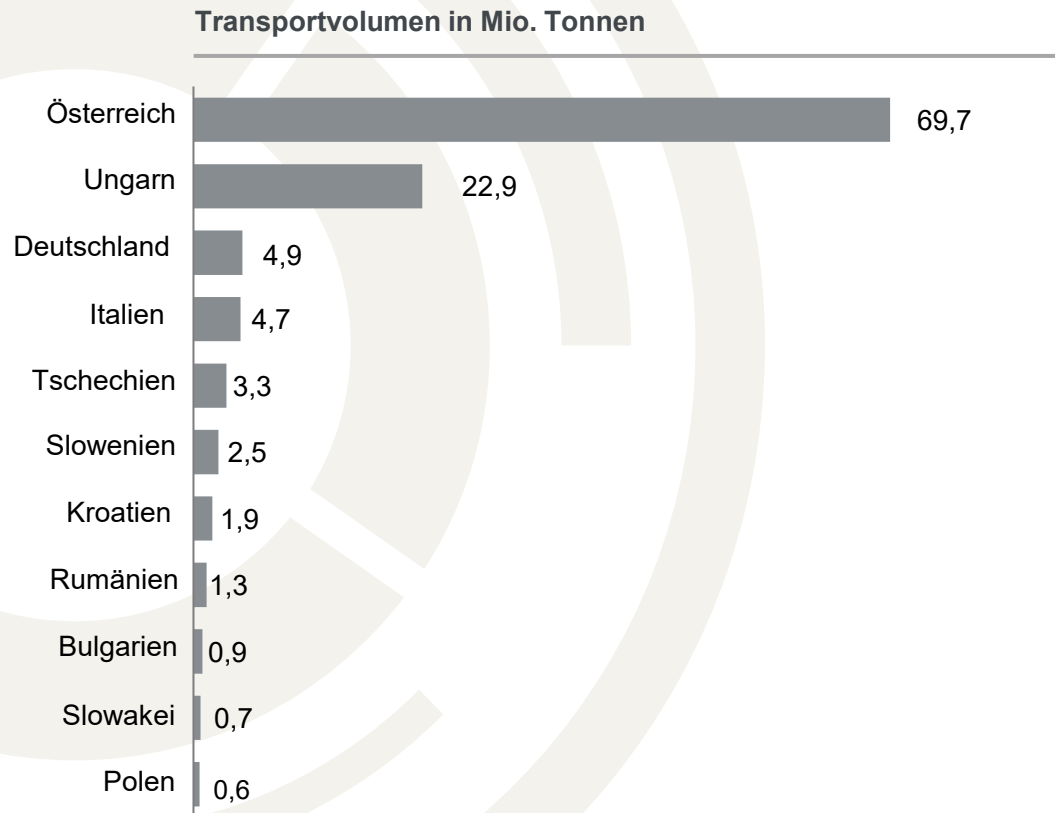
27,5 %

Modalanteil der Schiene
am Gesamtgüter-
aufkommen
in Österreich

*vorläufiger Wert

STAND: 31.12.2022

Transportvolumen der RCG-Eigentruktionsländer pro Jahr



STAND: 31.12.2022

Wagenladungen & Logistik

Individuelle End-to-end-Lösungen

für Industrieprodukte von A bis Z mit Einzelwagen und kundenspezifischen Ganzzügen sowie multimodal.

Operator / Intermodale Logistik

Hochfrequente TRANSFER Verbindungen

für intermodale Ladeeinheiten zwischen Ballungszentren, Industrieregionen und Häfen für Waren jeder Art.

ROLA

Komplette Lastwagen bzw. Sattelzüge

legen Teilstrecken ihrer Route auf der Rollenden Landstraße zurück.

Eisenbahnverkehrsunternehmen

Entscheidender Wettbewerbsvorteil am Markt für unsere Kunden durch **Eigentraction in 13 Ländern.**

Waggonvermietung/-verkauf

Unser neues Wagenmaterial

setzt Maßstäbe in der Bahnlogistik. Gebündeltes Wagenmanagement realisiert punktgenaue Logistiklösungen.

Technische Services

Vorausschauende Instandhaltungskonzepte

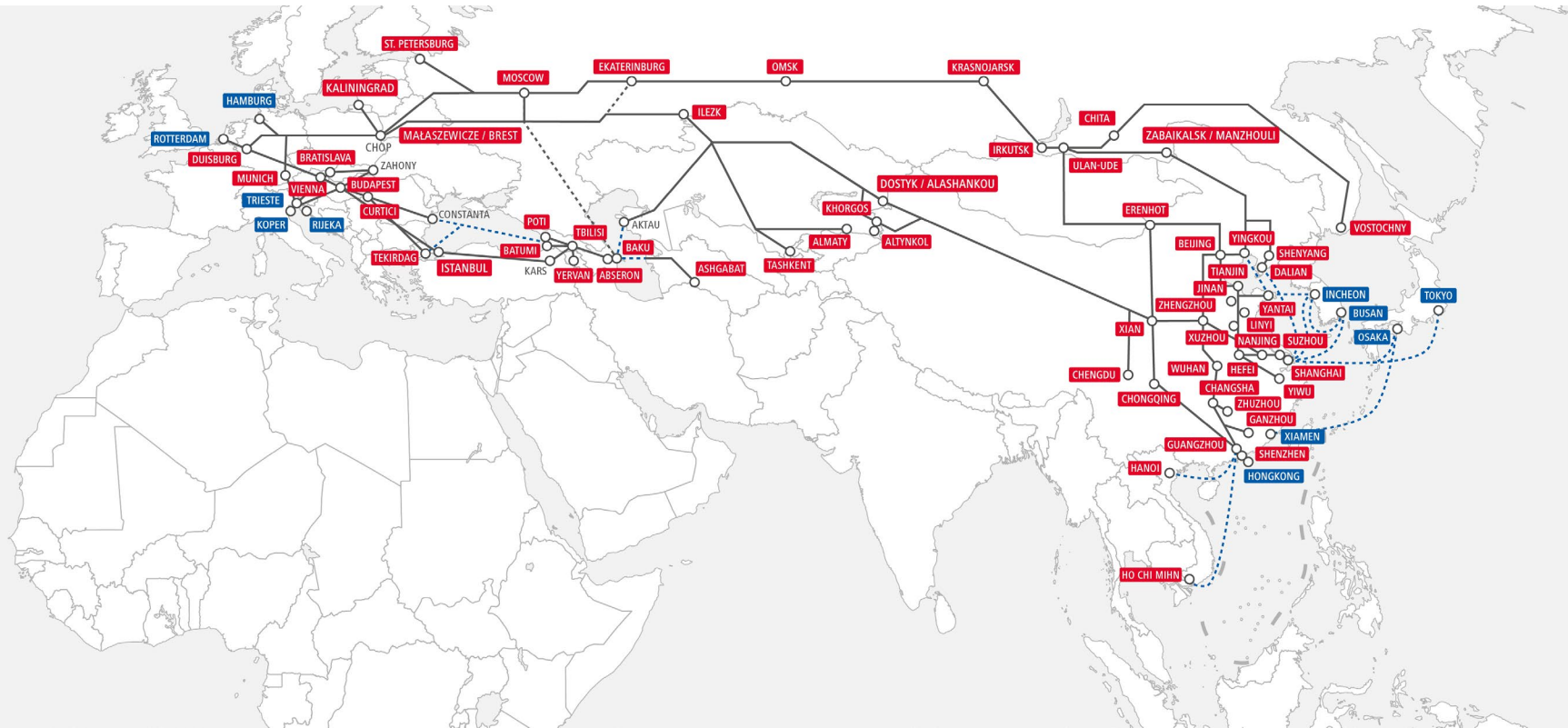
sichern maximale Funktionalität und Fahrzeugverfügbarkeit.



Branchenkompetenz

So bunt die Welt und ihre Industrien sind, so vielfältig sind unsere Bahnlogistiklösungen. Der Einsatz der Wagen und Transportbehälter wird dabei ganz auf die jeweilige Branche angepasst.

TransNET – Unser Netzwerk aus TransFER Verbindungen, Kombinationen und individuellen Routen von Europa / Asien bis nach Asien



TransNET – So funktioniert's

Sie haben die Waren, wir die Wege. Reinklicken und Möglichkeiten finden.

TransNET – your cargo, our logistics solutions

The screenshot displays the TransNET web application interface. At the top, there are search fields for origin (Neuss) and destination (Budapest), and a dropdown menu for cargo type (Cargo). The main area is a map of Europe with a red line indicating a rail route from Neuss to Budapest. The route starts at Neuss, goes to Genk, then to Ludwigshafen, Giengen, Linz, Vienna, and finally Budapest. A sidebar on the right shows a menu with options: 'TransFER', 'Wagenladung', 'Intermodal' (highlighted), and 'Rollende Landstraße'. Under 'Intermodal', a list of routes is shown, including 'Budapest-Neuss', 'Verona-Lübeck', 'Verona-Regensburg', 'Verona-Wuppertal', 'Genk-Curtici', 'Giengen-Cerkezköy', 'Linz-Wels-Duisburg', 'Duisburg-Villach-Ljubljana', 'Wels-Vienna-Budapest', and 'Verona-Mannheim'.

TransFER Verbindungen

INTERMODAL

Linz–Hamburg/Bremerhaven	Genk–Curtici
Melnik–Hamburg/Bremerhaven	Paskov–Gdansk
Vienna–Hamburg/Bremerhaven	Giengen–Cerkezköy
Wolfurt–Hamburg/Bremerhaven	Budapest–Neuss
Verona–Hannover	Budapest–Istanbul
Padua–Hannover	Budapest–Rijeka
Verona–Wuppertal	Curtici–Tekirdag
Verona–Göttingen	Munich–Curtici
Bratislava–Koper	Bratislava–Istanbul
Budapest–Koper	Linz–Duisburg–Rotterdam
Villach–Koper	Duisburg–Villach–Ljubljana
Burghausen–Trieste	Vienna–Verona
Linz–Trieste	Vienna–Wels–Hall–Bludenz–Wolfurt
Munich–Trieste	Wels–Vienna–Budapest
Vienna–Trieste	Jinan–Budapest
Villach–Trieste	Xian–Budapest
Wels–Trieste	Ganzhou–Budapest
Wolfurt–Trieste	Asia–Moscow (13 x)
Wolfurt–Rotterdam	China–Vienna (LCL)

WAGENLADUNG

Budapest–Balkans (5 x)
Hohenau–Bohumin/Petrovice
Linz–Antwerp
Linz–Duisburg–Wels
Sopron–Bucharest
Linz–Scandinavia–Wels
Vienna–Záhony
Villach–Italy (10 x)
Villach –Koper

ROLLENDE LANDSTRASSE

Brenner–Wörgl
Trento–Wörgl
Wels–Maribor

Status: 03.04.2024

Digitale Logistik

Die **Digitalisierung** ist ein wesentlicher Treiber dafür, Leistungsqualität und Prozesse ganz auf Kundenbedürfnisse anzupassen. Sie ist die Chance, die **Logistik neu zu denken**.

MIKE – der digitale Assistent

MIKE
IHR DIGITALER ASSISTENT
Einfach, effizient und transparent

ZUGANGSDATEN ANFORDERN

FAQ DE Rail Cargo Group Member of OBB

Login

E-Mail

WEITER ALS KUNDE

WEITER ALS RCG MITARBEITER

Passwort vergessen?

Einfache und intuitive Eingabe von Transportanforderungen

Effiziente Kommunikation zwischen Logistikpartner und Kunden

Transparenter Überblick Ihrer Sendungen auf einer Plattform

Eine Plattform

Alle digitalen Services rund um Ihren Warentransport zentral zugänglich.

Laufend neue Funktionalitäten

Derzeit verfügt MIKE über Tracking, Capacity Planning und Ordering.

Effiziente Kommunikation

zwischen Logistikdienstleister und Kunden.

Intuitive User Experience

Dashboard individuell anpassbar.

Mehrsprachigkeit

Verfügbar auf Deutsch, Englisch, Ungarisch.

SmartCargo – Ein Meilenstein in Richtung intelligenter Güterzug



Wir machen unsere Güterwagen smart, um mehr zu bieten: mehr **Service**, mehr **Planbarkeit**, mehr **Transportqualität**.

Modernste Telematik-Technologie liefert detaillierte Transport-Daten – energie-autarke, an den Außenseiten der Wagen montierte Boxen, übermitteln **alle 30 Minuten aktuelle Daten** an unsere Systeme.



TransANT = ein standardisiertes Wagenuntergestell in Längen zwischen 33 ft und 70 ft mit modularen Aufbauten, die universell und flexibel für unterschiedliches Transportgut eingesetzt werden können.

Überzeugende Produktvorteile

- Leichtbau
- Flexibilität
- Future fit

Die nachhaltige Schiene in Europa: Zahlen, Daten, Fakten

6-mal geringerer Energieverbrauch als auf der Straße bei hoher Leistungsfähigkeit.

3-mal geringere Lärmemissionen: nur 1/3 des Lärms im Güterverkehr.

6-mal geringere externe Kosten zum Schutz vor Lärm, Klimawandel, Umweltverschmutzung und Unfällen.

8-mal geringere Luftverschmutzung mit jährlich 85-mal weniger Todesopfer als auf der Straße, die durch Luftverschmutzung, aber auch Unfälle verursacht werden.

Quelle: Rail Freight Forward (europaweite Zahlen)



100 % Grüner Bahnstrom

Seit 2018 fahren alle
Güterzüge in und durch
Österreich mit 100 %
Grünem Bahnstrom
aus erneuerbaren
Energiequellen.



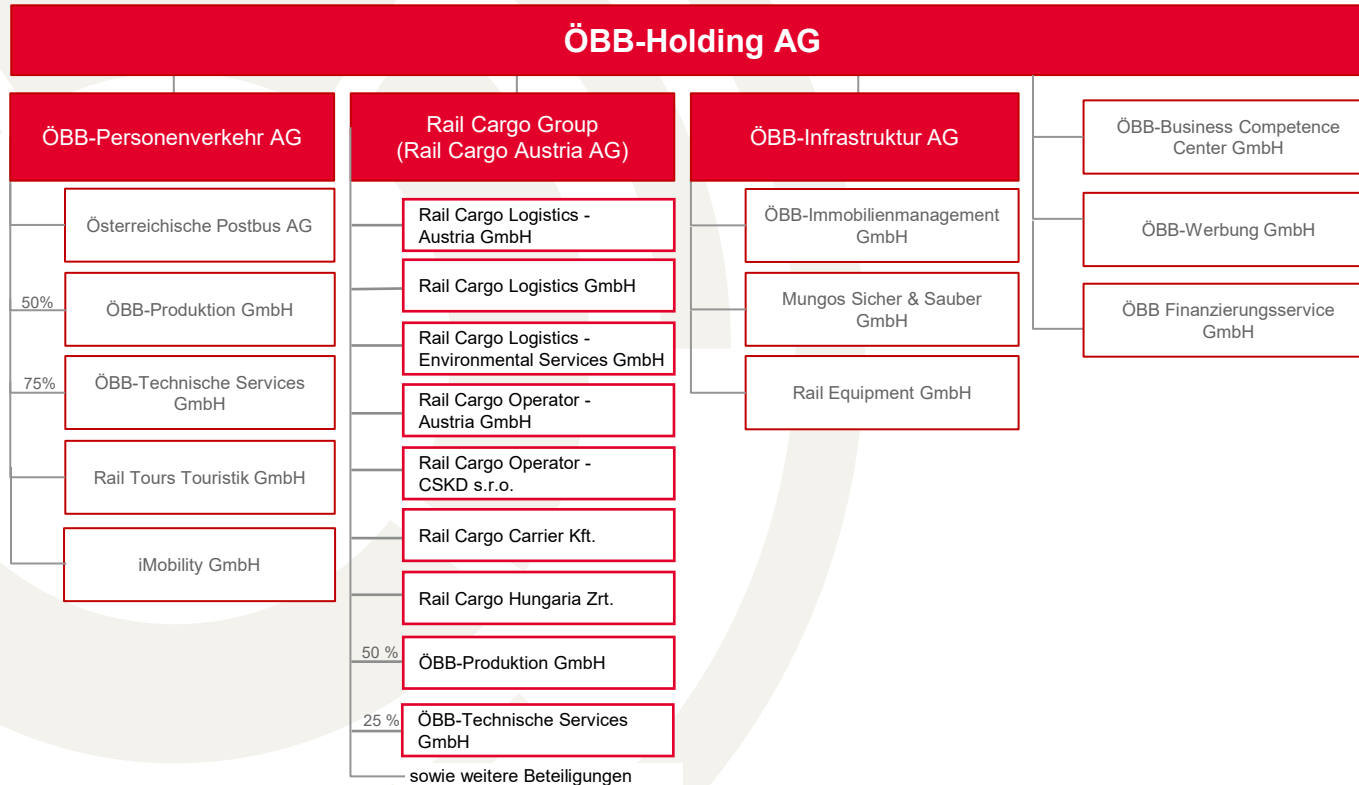


Rail Freight Forward ist eine Vereinigung europäischer Güterverkehrsunternehmen. Als Gründungsmitglied ist es unser Ziel, die negativen Auswirkungen des Güterverkehrs auf den Planeten durch Innovation und einem intelligenten Verkehrsmix drastisch zu reduzieren.

Ziel ist es, europaweit den **Modalanteil** des Schienengüterverkehrs **bis 2030 auf 30 %** zu erhöhen.

Wir alle – **Eisenbahnverkehrsunternehmen, Infrastrukturbetreiber** sowie die **Politik** in ganz Europa – sind gefordert, die Verkehrsverlagerung zu realisieren.





Stand: Juli 2021

Dieses Organigramm beinhaltet eine Auswahl wichtiger Gesellschaften des ÖBB-Konzerns.



Für mehr Informationen
[railcargo.com](https://www.railcargo.com)