

# Rail Cargo Group

Solidnie. Kompleksowo. Nowatorsko.

Kolej jest trwałym  
kręgosłupem  
logistycznym  
gospodarki  
europejskiej  
XXI wieku.

Jako międzynarodowy  
dostawca usług  
logistyki kolejowej  
opracowujemy i  
wdrażamy  
indywidualne, często  
multimodalne  
rozwiązania.  
W ten sposób  
wyznaczamy standardy  
w branży.



**5 887**

pracowników,  
wraz z 106  
praktykantami

Pracownicy  
z  
**34 państw**

**44,7 mln**  
kilometrów  
rocznie

**448 167**  
pociągów rocznie

**1 230**  
pociągów dziennie

**88,4**

mln ton netto  
rocznie

**27,4 mld**  
tonokilometrów  
netto

**718**  
pojazdów  
trakcyjnych

**24 231**  
wagonów  
towarowych

**11**  
centrów  
logistycznych

obecność  
w **18** krajach

**27,5 %**  
udział kolejowy  
w całkowitym przewozie  
towarowym w AT  
\*wartość tymczasowa

**16**  
terminali (9 RCG  
+ 7 ÖBB Infra)

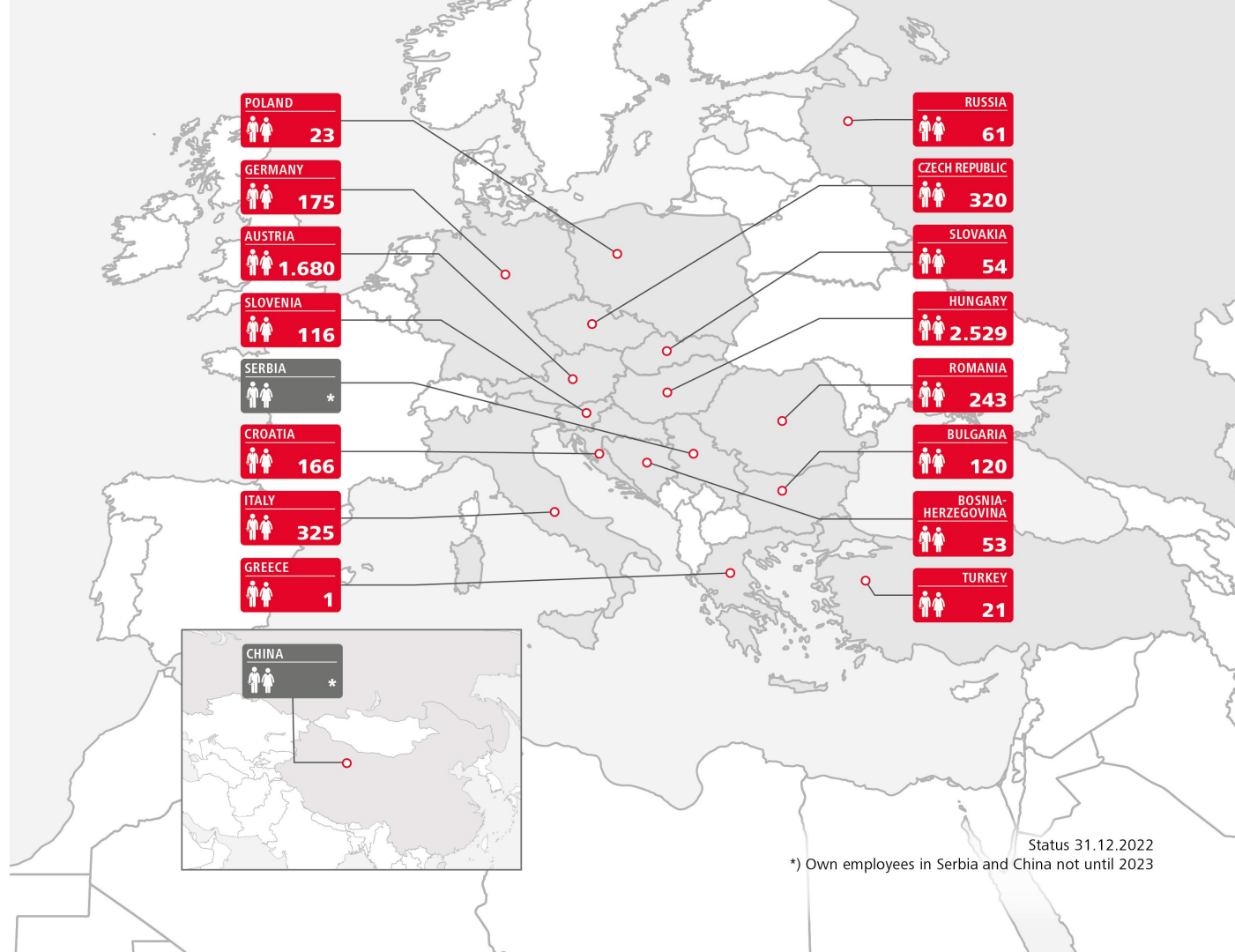
**1,9 mld**  
euro  
obrotu finansowego

**34,5 mln**  
euro zysku  
przed  
opodatkowaniem  
(EBIT)

Stan: 31.12.2022

5 887 pracowników  
na całym świecie

Zatrudniamy 5 887  
profesjonalnych  
logistyków z 34  
krajów, którzy  
rocznie dostarczają  
ponad 448 000  
pociągów  
bezpiecznie do celu.



Status 31.12.2022

\*) Own employees in Serbia and China not until 2023

# SmartLINK

Zakres usług RCG w skrócie.

[smartlink.railcargo.com](https://smartlink.railcargo.com)



## SmartLINK – Łatwy dostęp do systemu kolejowego

SmartLINK zapewnia nie tylko **łatwy dostęp do systemu kolejowego**, ale również **przejrzysty przegląd** wszystkich możliwych elementów, które są potrzebne do transportu towarów koleją.

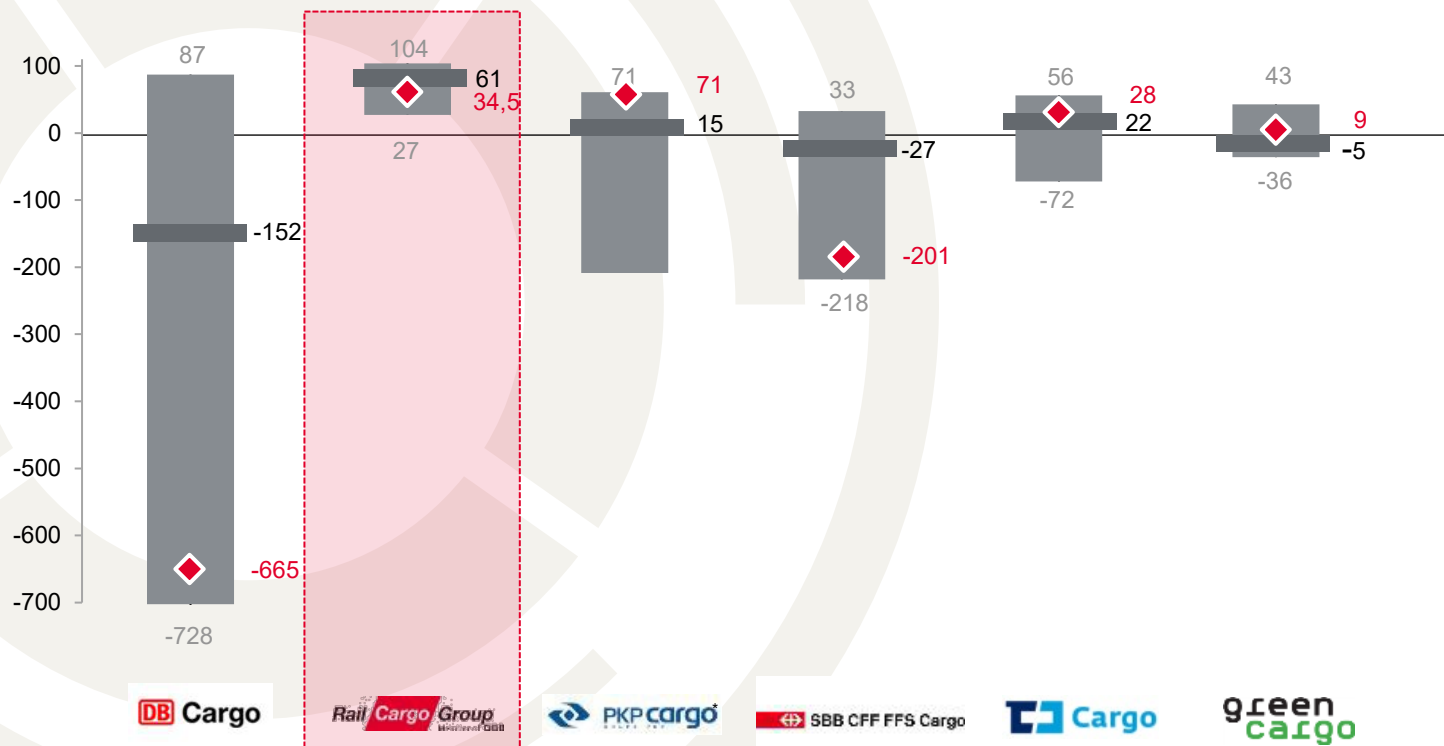
Jako **wprowadzenie do cyfrowego świata logistyki kolejowej**, SmartLINK prowadzi użytkownika przez **cztery obszary**:

- **TransFER**: Klienci wybierają połączenia regularne lub indywidualne TransFER
- **Sprzęt**: Klienci dowiadują się o dostępnym sprzęcie
- **Serwis**: Klienci dowiadują się o istotnych dla nich usługach
- **Add-Ons**: Klienci dowiadują się o istotnych dla nich usługach dodatkowych

Podróż klienta kończy się kontaktem z doradcą klienta, który wspólnie z klientem tworzy indywidualną ofertę.

# RCG w porównaniu europejskim

Rozwój EBIT wybranych spółek kolejowych  
w mln euro 2012-2022



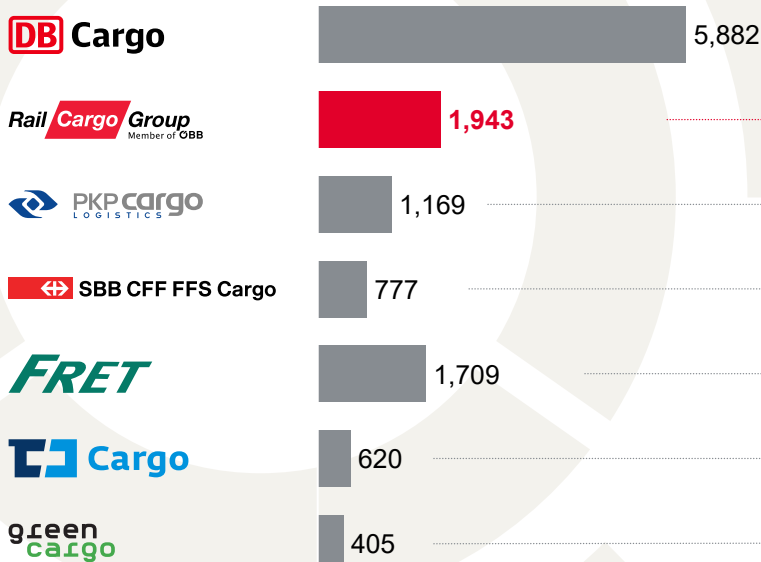
Prezentacja z zastrzeżeniem i zgodnie z dostępnymi danymi  
(głównie ze sprawozdań finansowych dostępnych w Internecie), przeliczenie z PLN, CHF, SEK i CZK po kursie euro na dzień 31.12.2022 r.  
\*Dostępność danych od 2013 r.

Rail Cargo Group / Prezentacja firmy (stan: 04/2024 r.)

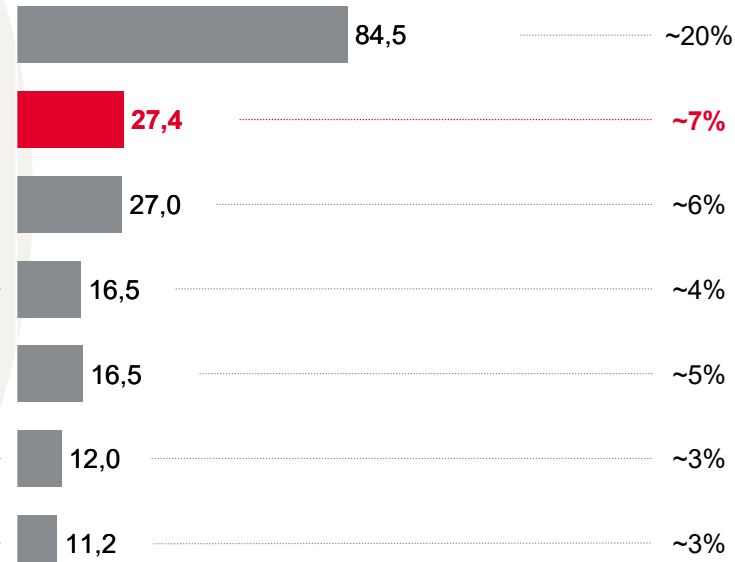
STAN: 31.12.2022

# RCG to druga co do wielkości firma logistyki kolejowej w Europie

Obroty finansowe  
w mln euro 2022



Wydajność transportu własną trakcją  
w mld tkm 2022



Stima della quota di  
mercato in Europa (%)

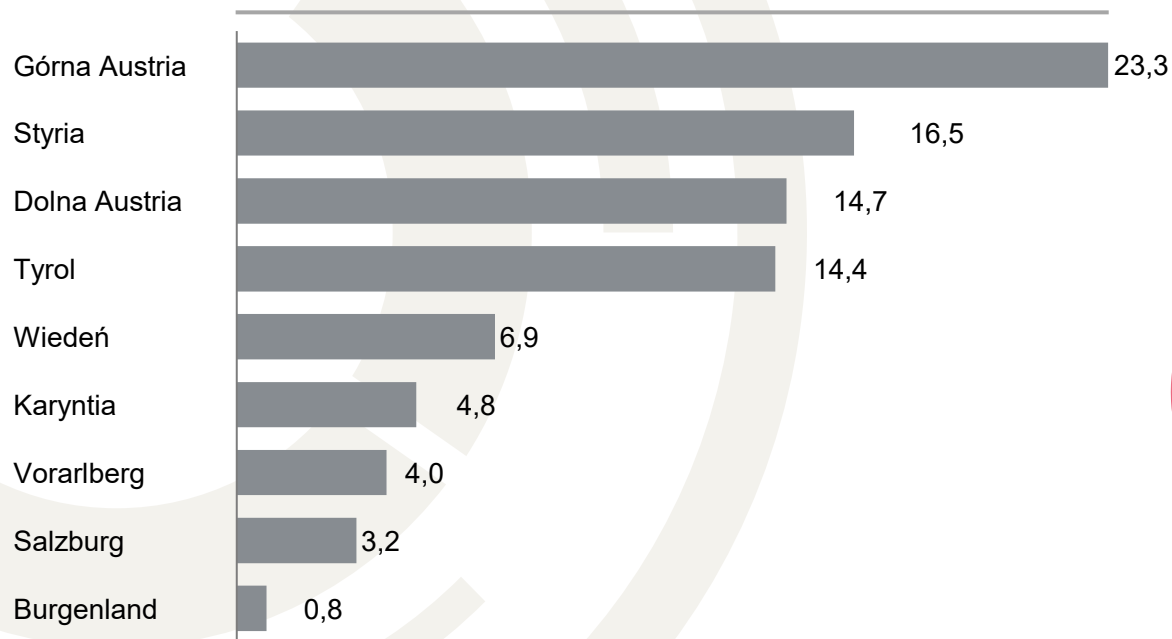
STAN: 31.12.2022

Prezentacja z zastrzeżeniem i zgodnie z dostępnymi danymi (głównie ze sprawozdań finansowych dostępnych w Internecie), przeliczenie z PLN, CHF, SEK i CZK po kursie euro na dzień 31.12.2022 r.



# Wielkość transportu w Austrii rocznie

Wielkość transportu w mln ton  
(łącznie ok. 88\*)



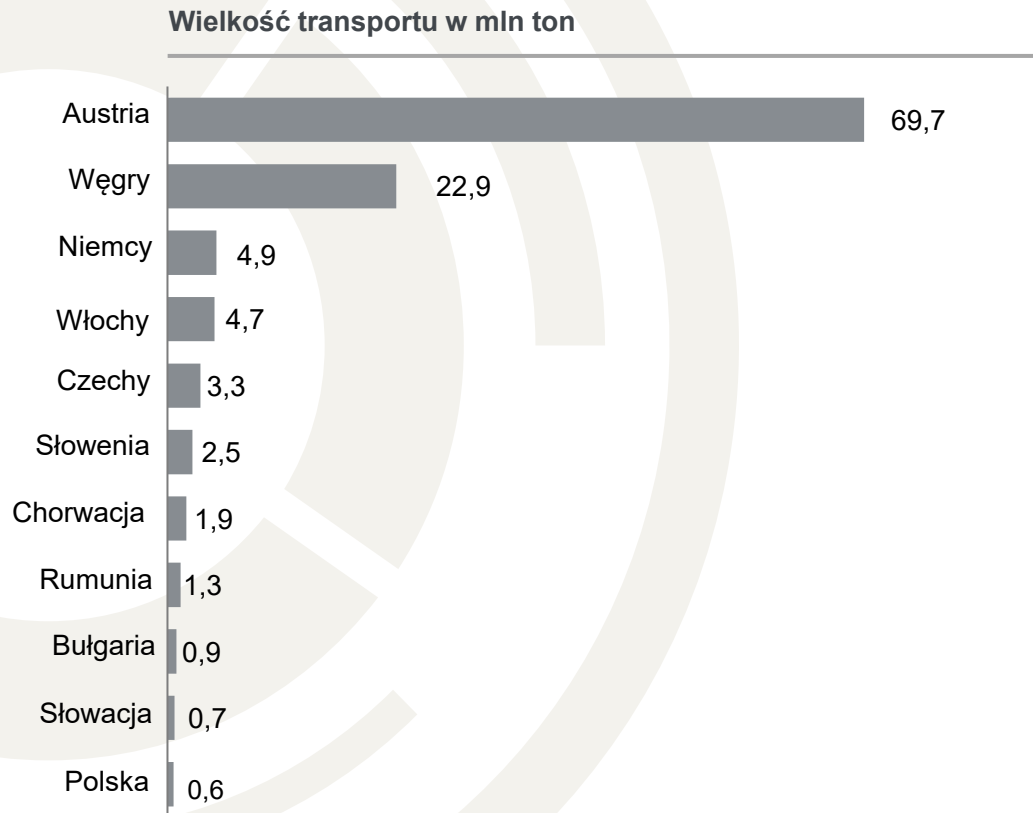
27,5 %

modalny udział kolei  
w całkowitym wolumenie  
towarów w  
Austrii

\*wartość tymczasowa

STAN: 31.12.2022

# Wielkość transportu w krajach z własną trakcją RCG rocznie



STAN: 31.12.2022

## Zaladunek wagonów i logistyka

**Indywidualne rozwiązania end-to-end** dla produktów przemysłowych od A do Z z pojedynczymi wagonami i niestandardowymi pełnymi składami oraz multimodalnymi.

## Operator / Logistyka intermodalna

Wysokiej częstotliwości połączenia TransFER dla intermodalnych jednostek ładunkowych pomiędzy aglomeracjami, regionami przemysłowymi i portami dla towarów wszelkiego rodzaju.

## ROLA

**Ciążarówki lub zestawy kołowe** pokonują część swojej trasy na szynach.

## Przewoźnik kolejowy

Decydująca przewaga konkurencyjna na rynku dla naszych klientów dzięki **własnym trakcjom w 13 krajach.**

## Wynajem/sprzedaż wagonów

**Nasz nowy materiał wagonowy** wyznacza standardy w logistyce kolejowej. Kompleksowe zarządzanie wagonami umożliwia realizację precyzyjnych rozwiązań logistycznych.

## Serwis techniczny

**Przyszłościowe koncepcje konserwacji** zapewniają maksymalną funkcjonalność i dostępność pojazdu.

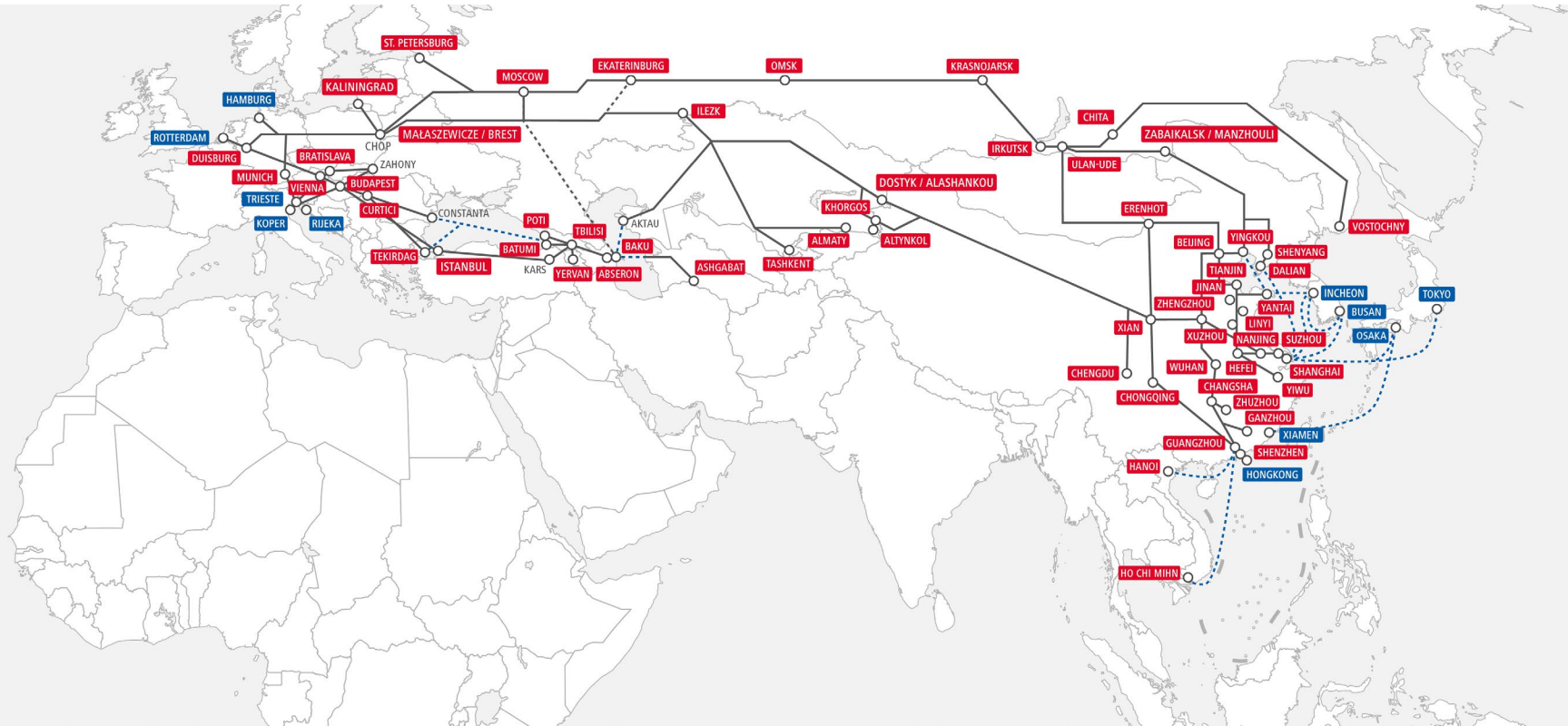


## Kompetencje branżowe

Tak jak różnorodny jest świat i jego branże, tak różnorodne są nasze rozwiązania w zakresie logistyki kolejowej.

Zastosowanie wagonów i pojemników transportowych jest całkowicie dostosowane do danej branży.

# TransNET - Nasza sieć połączeń TransFER, kombinacje i trasy indywidualne z Europy do Azji.



# TransNET: Tak to działa

Ty masz towar, a my trasy. Kliknij i znajdź możliwości.

**TransNET – your cargo, our logistics solutions**

The screenshot displays the TransNET web application interface. At the top, there are search bars for origin (Neuss) and destination (Budapest), along with a 'Cargo' filter. The main area is a map of Europe showing a network of rail routes. A red line highlights the route from Neuss to Budapest. The sidebar on the right, titled 'TransFER', offers different transport options: 'Wagenladung', 'Intermodal' (selected), and 'Rollende Landstraße'. Under 'Intermodal', a list of routes is shown, including 'Budapest-Neuss', 'Verona-Lübeck', 'Verona-Regensburg', 'Verona-Wuppertal', 'Genk-Curtici', 'Giengen-Cerkezköy', 'Linz-Wels-Duisburg', 'Duisburg-Villach-Ljubljana', 'Wels-Vienna-Budapest', and 'Verona-Mannheim'. The map also shows various stations like Rotterdam, Antwerp, Genk, Duisburg, Ludwigshafen, Giengen, Munich, Salzburg, Linz, Vienna, Paskov, Brno, Melnik, Milan, Verona, Koper, and Curtici.

# Połączenia TransFER

## TRANSPORT INTERMODALNY

Linz–Hamburg/Bremerhaven	Genk–Curtici
Melnik–Hamburg/Bremerhaven	Paskov–Gdansk
Vienna–Hamburg/Bremerhaven	Giengen–Cerkezköy
Wolfurt–Hamburg/Bremerhaven	Budapest–Neuss
Verona–Hannover	Budapest–Istanbul
Padua–Hannover	Budapest–Rijeka
Verona–Wuppertal	Curtici–Tekirdag
Verona–Göttingen	Munich–Curtici
Bratislava–Koper	Bratislava–Istanbul
Budapest–Koper	Linz–Duisburg–Rotterdam
Villach–Koper	Duisburg–Villach–Ljubljana
Burghausen–Trieste	Vienna–Verona
Linz–Trieste	Vienna–Wels–Hall–Bludenz–Wolfurt
Munich–Trieste	Wels–Vienna–Budapest
Vienna–Trieste	Jinan–Budapest
Villach–Trieste	Xian–Budapest
Wels–Trieste	Ganzhou–Budapest
Wolfurt–Trieste	Asia–Moscow (13 x)
Wolfurt–Rotterdam	China–Vienna (LCL)

## ZALADUNEK WAGONU

Budapest–Balkans (5 x)
Hohenau–Bohumin/Petrovice
Linz–Antwerp
Linz–Duisburg–Wels
Sopron–Bucharest
Linz–Scandinavia–Wels
Vienna–Záhony
Villach–Italy (10 x)
Villach–Koper

## DROGI NA SZYNACH

Brenner–Wörgl
Trento–Wörgl
Wels–Maribor

Stan: 03.04.2024

## Cyfrowa logistyka

**Cyfryzacja** jest kluczowym czynnikiem umożliwiającym dostosowanie jakości usług i procesów w pełni do potrzeb klienta. Jest to okazja do **spojrzenia na logistykę z nowej perspektywy.**



# MIKE: cyfrowy asystent

MIKE

FAQ EN Rail Cargo Group

MIKE  
YOUR DIGITAL ASSISTANT  
efficient, intuitive and customisable

REQUEST LOG-IN DATA

Login

E-Mail

CONTINUE AS A CUSTOMER

CONTINUE AS A RCG STAFF MEMBER

Forgot password?

Submit transport requests easily and intuitively

Efficient communication between logistics partners and customers

Straightforward overview of all your shipments on one platform

## Jedna platforma

Wszystkie usługi cyfrowe związane z transportem towarów są dostępne centralnie.

## Nowe funkcje na bieżąco

MIKE posiada obecnie funkcje śledzenia (Tracking), planowania przepustowości (Capacity Planning) i zamawiania (Ordering).

## Wydajna komunikacja

pomiędzy usługodawcą logistycznym a klientem.

## Intuicyjne doświadczenie użytkownika (User Experience)

Możliwość indywidualnego dostosowania pulpitu nawigacyjnego.

## Wielojęzyczność

Dostępny po niemiecku, angielsku, węgiersku.

## SmartCargo – Kamień milowy w kierunku inteligentnych pociągów towarowych



Sprawiamy, że nasze wagony towarowe są inteligentne i oferują więcej: więcej **usług**, więcej **możliwości planowania**, więcej **jakości transportu**.

Najnowocześniejsza technologia telematyczna dostarcza szczegółowych danych o transporcie – autonomiczne pod względem energii skrzynki mocowane na zewnątrz wagonów przekazują **aktualne dane** do naszych systemów **co 30 minut**.



TransANT = znormalizowana platforma wagonu o długości od 33 do 70 stóp z modułowymi nadbudówkami, 33 które mogą być stosowane powszechnie i elastycznie do różnych transportowanych towarów.

Przekonujące zalety produktu

- Lekka budowa
- Elastyczność
- Future fit

## Zrównoważona szyna w Europie: Liczby, dane, fakty

**6-krotnie** mniejsze zużycie energii niż na drodze przy wysokiej wydajności.

**3-krotnie** mniejsza emisja hałasu: tylko 1/3 hałasu w ruchu towarowym.

**6-krotnie** mniejsze koszty zewnętrzne w celu ochrony przed hałasem, zmianami klimatu, zanieczyszczeniem i wypadkami.

**8-krotnie** mniejsze zanieczyszczenie powietrza z 85-krotnie niższą liczbą zgonów rocznie niż na drodze, spowodowanych przez zanieczyszczenie powietrza, ale także wypadki.

Źródło: Rail Freight Forward (dane ogólnoeuropejskie)



## W 100 % zielony prąd

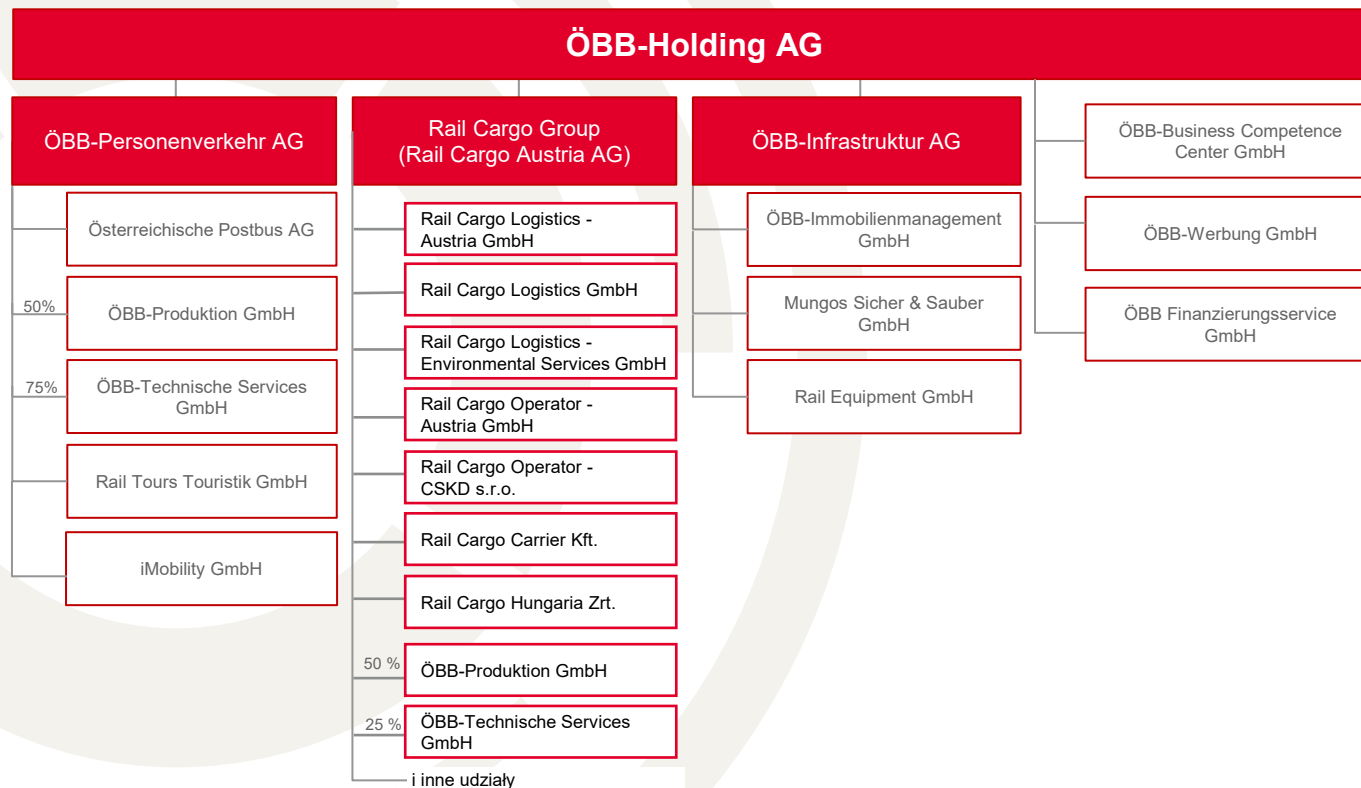
Od 2018 roku wszystkie  
pociągi towarowe  
w **Austrii** i  
przejeżdżające przez  
nią jeżdżą  
w 100% na zielonym  
prądzie z odnawialnych  
źródeł energii.





Rail Freight Forward jest zrzeszeniem europejskich firm zajmujących się transportem towarów. Naszym celem jako członka-założyciela jest radykalne zmniejszenie negatywnego wpływu transportu towarowego na planetę poprzez innowacje i inteligentne połączenie transportu. Celem jest zwiększenie udziału kolejowego transportu towarowego **do 30%** w całej Europie do **roku 2030**. Każdy z nas – **przedsiębiorstwa kolejowe, zarządców infrastruktury i politycy** w całej Europie – wszyscy jesteśmy potrzebni, aby dokonać tej zmiany.





Stan: lipiec 2021 r.

Niniejszy schemat organizacyjny zawiera wybór ważnych przedsiębiorstw Koncernu ÖBB.



Więcej informacji na  
[railcargo.com](https://www.railcargo.com)