



Rail Cargo Group

Надёжность. Забота. Прямо к цели.

Устойчивая логистическая основа экономики

Как международная железнодорожная логистическая компания мы разрабатываем и реализуем индивидуальные решения, в том числе путем организации смешанных перевозок. Этим мы задаем стандарты в отрасли.



Цифры, данные, факты

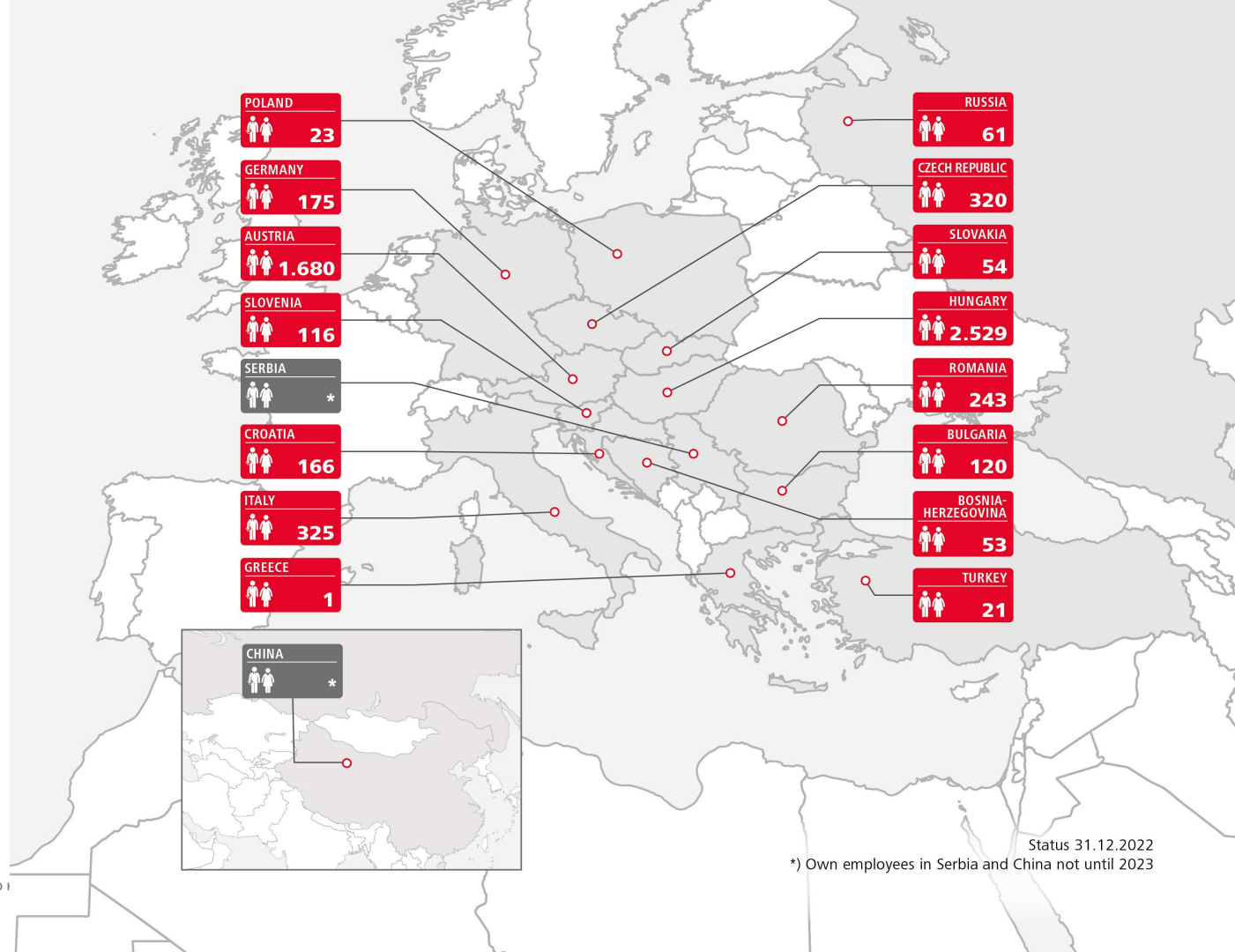


* предварительная стоимость

ПО СОСТОЯНИЮ НА: 31.12.2022

5887 сотрудников
по всему миру

5887 специалистов
по логистике из 34
стран мира
позволяют нам
ежегодно
доставлять более
448 000 поездов в
пункт назначения в
целости и
сохранности.



SmartLINK - простой доступ к рельсовой системе

SmartLINK не только обеспечивает **легкий доступ к железнодорожной системе**, но также дает **четкий обзор** всех возможных компонентов, необходимых для грузовых железнодорожных перевозок.

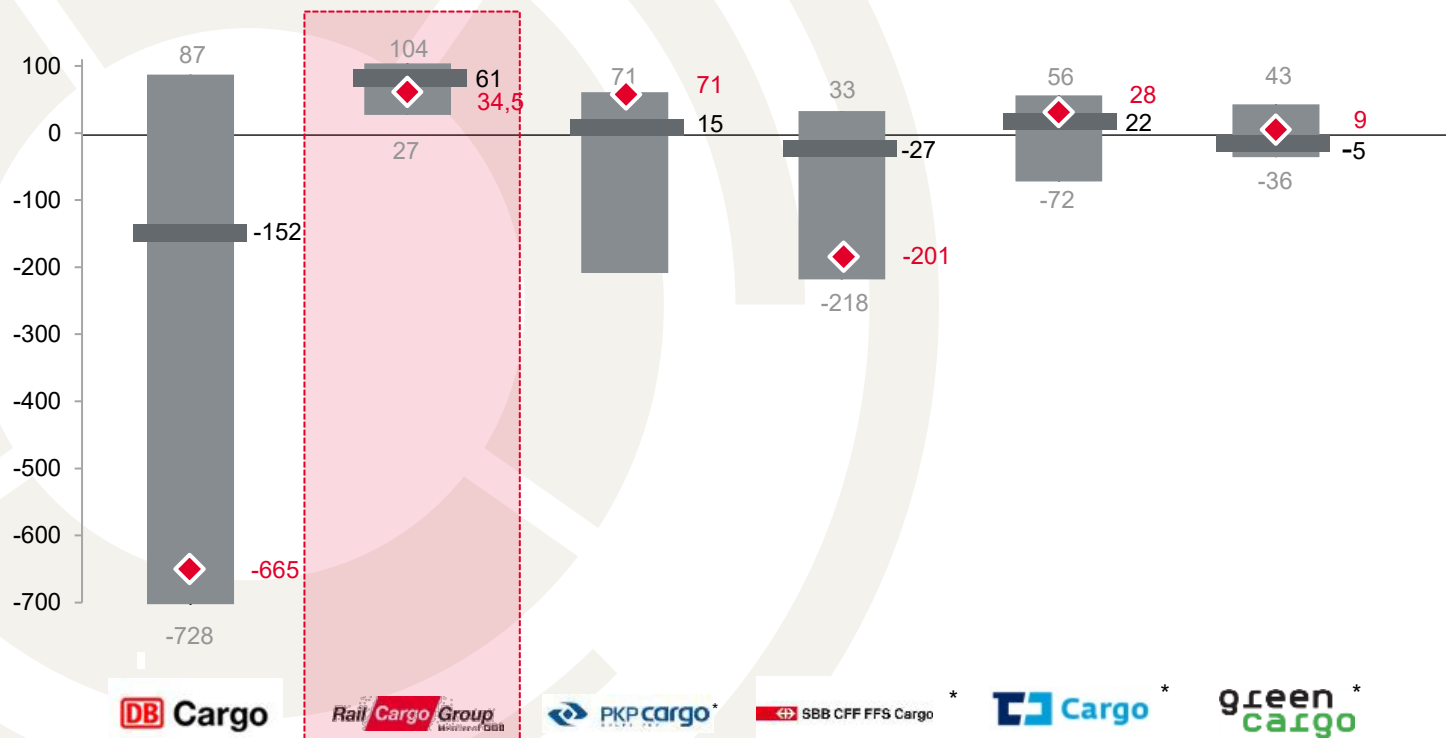
SmartLINK открывает путь в цифровой мир железнодорожной логистики в **четыре**х областях:

- **TransFER:** клиенты выбирают запланированные или индивидуальные связи TransFER
- **Оборудование:** клиенты получают информацию о доступном оборудовании.
- **Услуги:** клиенты узнают об услугах, которые им могут быть важны.
- **Дополнения:** клиенты узнают о дополнительных услугах, которые им могут быть необходимы.

Путь к покупке заканчивается после обращения к представителю службы поддержки клиентов, который вместе с клиентом создает индивидуальное предложение.

Компания RCG в сравнении с конкурирующими европейскими компаниями

Изменение прибыли до вычета процентов и налогов (ЕБИТ) выбранных железнодорожных компаний
в млн евро в 2012-2022



Max
∅
Min
◆ 2022

Интерпретация данных на основании общедоступной информации (большей частью из размещенной в Интернете годовой отчетности).

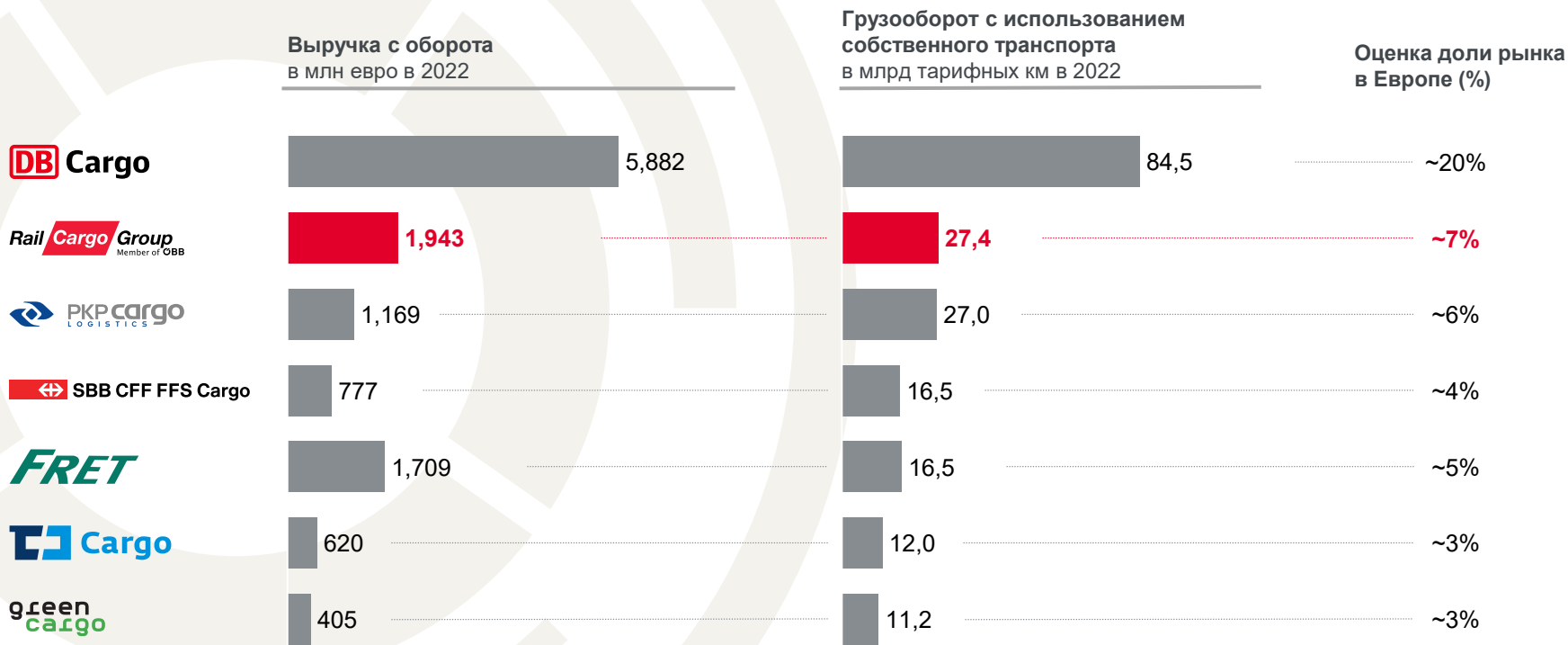
Пересчет валют: польских злотых, швейцарских франков, шведских крон и чешских крон осуществлен по курсу евро на 31.12.2022.

Данные доступны с 2013 г.

Rail Cargo Group / Corporate Presentation (по состоянию на: 04/2024 года)

STATUS: 31.12.2022

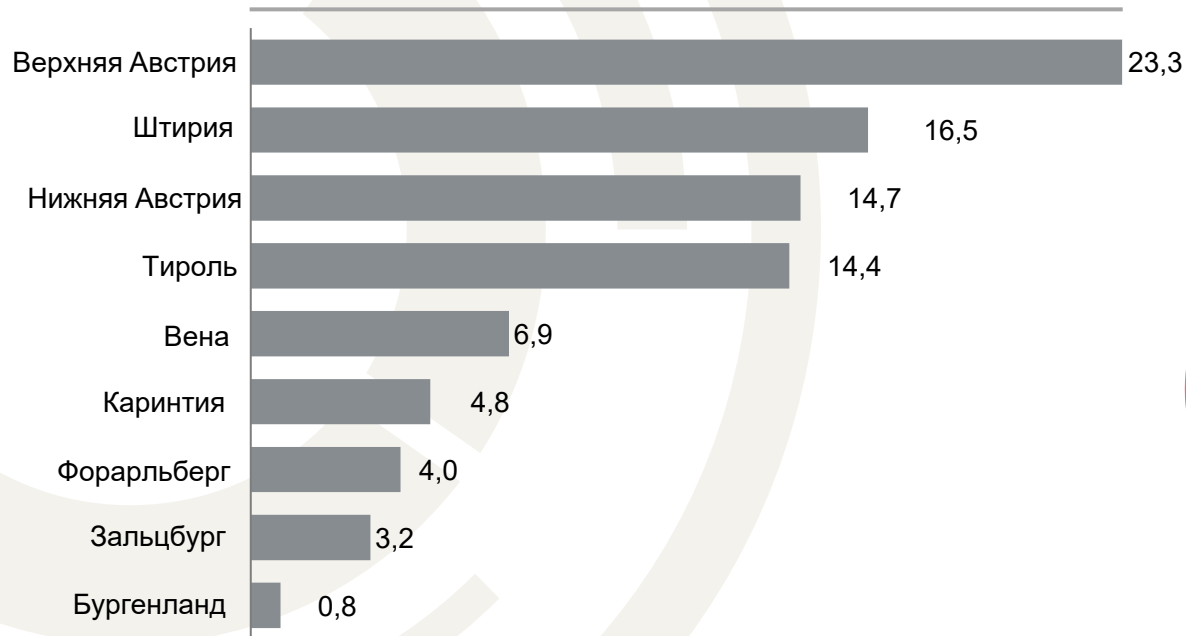
RCG — это вторая по величине железнодорожная логистическая компания Европы



STAND: 31.12.2022

Объем перевозок в Австрии в год

Объем перевозок в млн тонн
(всего ок. 88*)



27,5 %

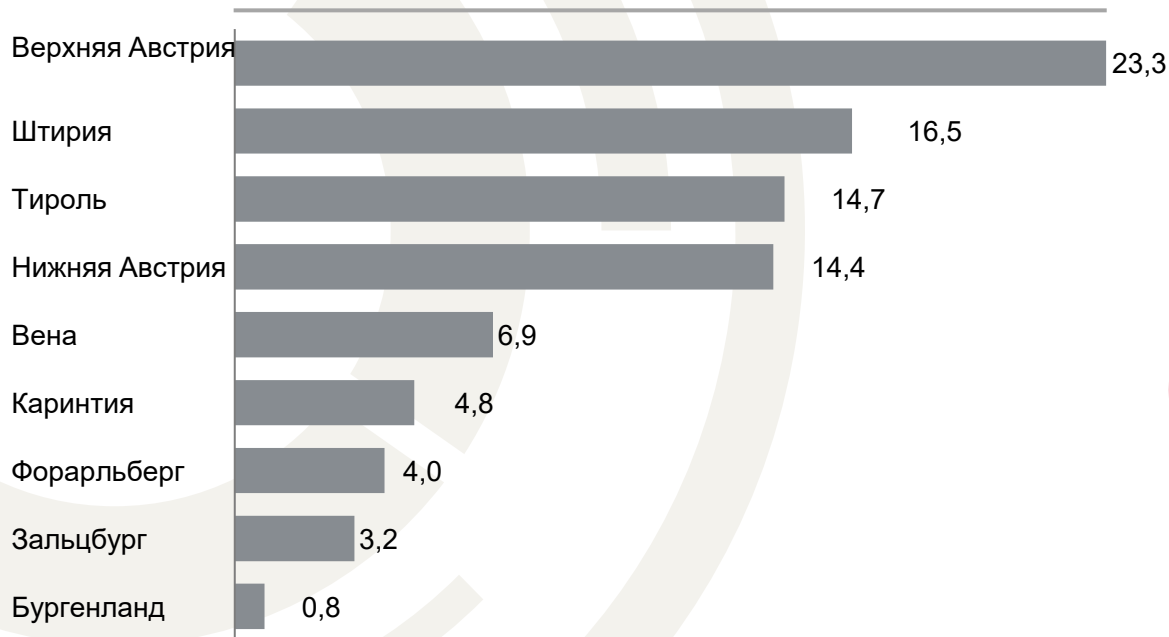
Модальная доля
рельсовых путей в
общих ресурсах
Австрии

*Предварительная
стоимость

ПО СОСТОЯНИЮ НА: 31.12.2022

Объем перевозок в Австрии в год

Объем перевозок в млн тонн
(всего ок. 91*)



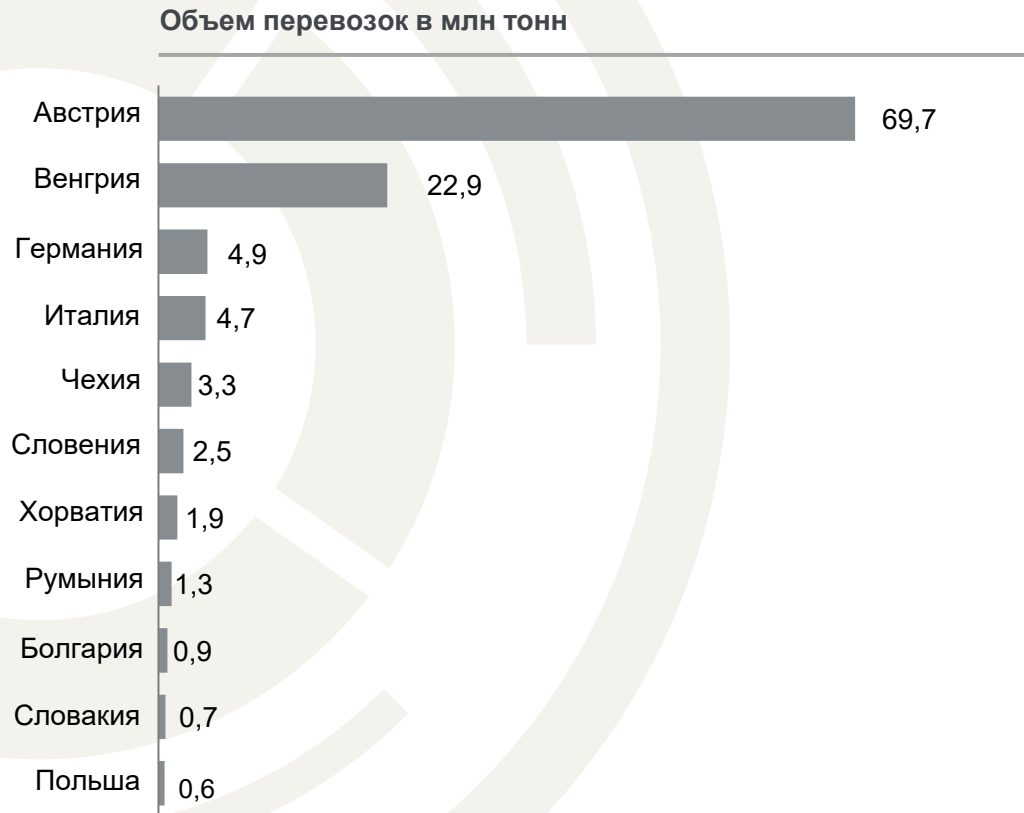
27,5 %

Модальная доля
рельсовых путей в
общих ресурсах
Австрии

*Предварительная
стоимость

ПО СОСТОЯНИЮ НА: 31.12.2022

Объем перевозок в странах с собственным транспортом RCG в год



ПО СОСТОЯНИЮ НА: 31.12.2022

Повагонный груз и логистика

Индивидуальные комплексные решения для промышленных товаров от А до Я с индивидуальными вагонами и маршрутными поездами с учетом требований заказчика, а также мультимодальных перевозок.

«РЕЛЬСОВОЕ ШОССЕ»

Комплектные грузовые вагоны или седельные автопоезда проходят часть пути по «рельсовому шоссе».

Аренда / продажа вагонов

Наш новый материал для вагонов задает стандарты железнодорожных перевозок. Комбинированное управление вагонами позволяет реализовывать логистические решения с предельной точностью.

Оператор / Интермодальная логистика

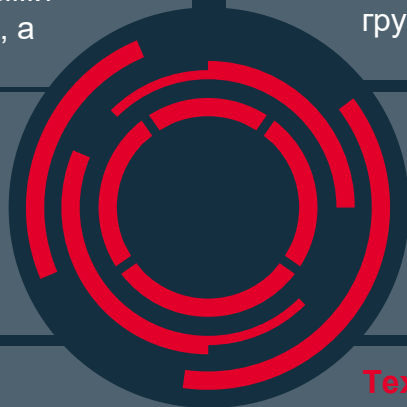
Высокочастотные перевозки TransFER между крупными населенными пунктами, промышленными регионами и портами для комбинированных грузовых единиц товара любого типа.

Железнодорожные компании

Основное конкурентное преимущество на рынке для наших клиентов — это **перевозки собственным транспортом в 13 странах.**

Технический сервис

Концепция превентивного технического обслуживания гарантирует максимальную функциональность и работоспособность подвижного состава.

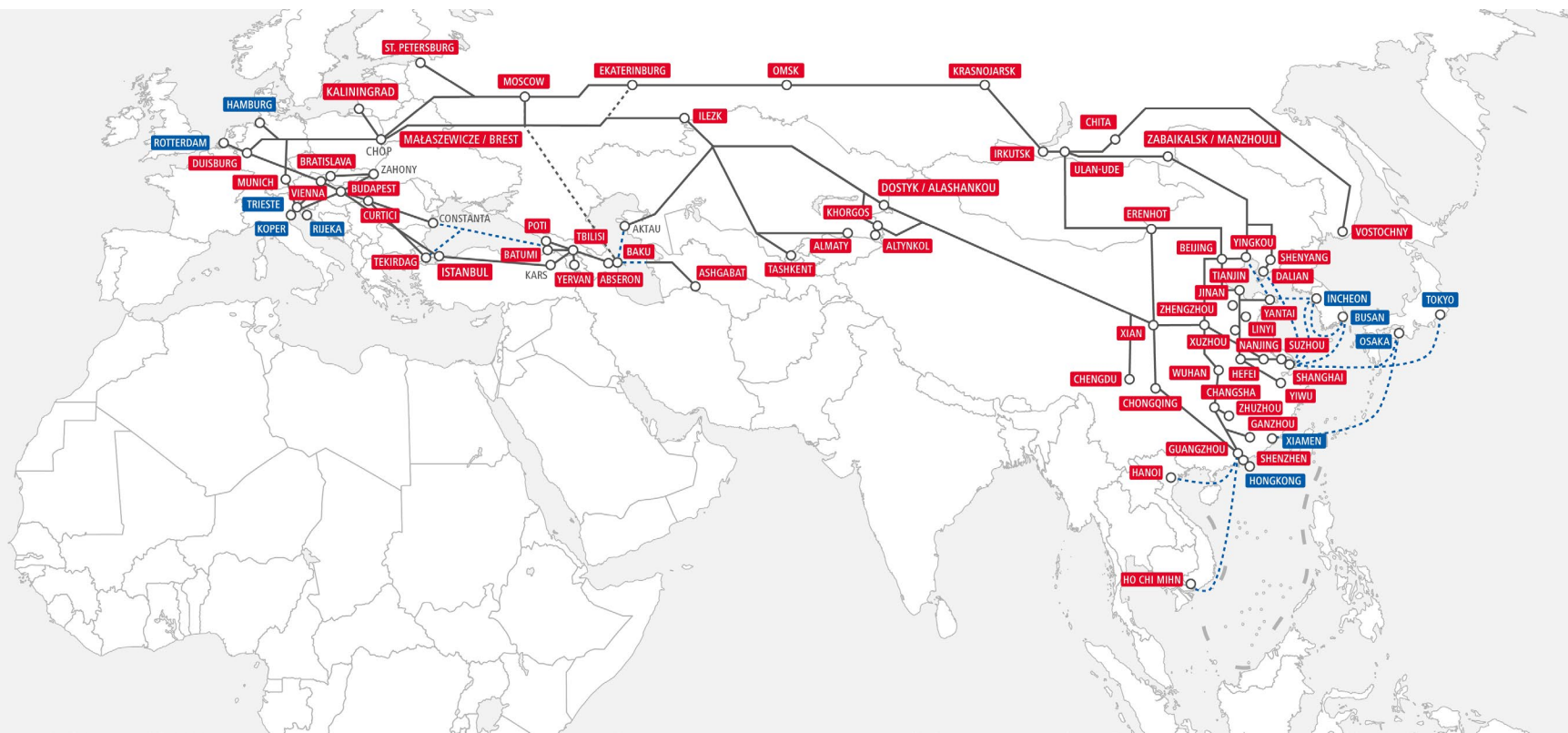


Опыт работы в отрасли

Насколько разнообразен мир и его промышленные сферы, настолько многогранны наши решения в области железнодорожной логистики.

Использование вагонов и транспортных контейнеров может быть адаптировано для любой отрасли.

TransNET - наша сеть маршрутов и индивидуальных решений TRANSFER из Европы в Азию.



TransNET - вот как это работает.

У вас есть товары, у нас есть маршруты. Нажмите и найдите подходящие возможности.
TransNET – your cargo, our logistics solutions

The screenshot displays the TransNET web application interface. At the top, there are search bars for origin (Neuss) and destination (Budapest), and a 'Cargo' filter. The main area is a map of Europe with a red line indicating a rail route from Neuss to Budapest. The route passes through stations like Antwerp, Genk, Ludwigshafen, Giengen, Linz, and Vienna. A sidebar on the right, titled 'TransFER', offers different transport options: 'Wagenladung', 'Intermodal' (selected), and 'Rollende Landstraße'. Under 'Intermodal', a list of routes is shown, including 'Budapest-Neuss', 'Verona-Lübeck', 'Verona-Regensburg', 'Verona-Wuppertal', 'Genk-Curtici', 'Giengen-Cerkezköy', 'Linz-Wels-Duisburg', 'Duisburg-Villach-Ljubljana', 'Wels-Vienna-Budapest', and 'Verona-Mannheim'. The map also shows other stations like Rotterdam, Duisburg, Melnik, Brno, Paskov, Munich, Salzburg, Linz, Verona, Milan, Bludenz, Koper, and Curtici.

TransFER — детальная информация с данными по ежедневным отправлениям

Интермодальные решения

Linz–Hamburg/Bremerhaven	Genk–Curtici
Melnik–Hamburg/Bremerhaven	Paskov–Gdansk
Vienna–Hamburg/Bremerhaven	Giengen–Cerkezköy
Wolfurt–Hamburg/Bremerhaven	Budapest–Neuss
Verona–Hannover	Budapest–Istanbul
Padua–Hannover	Budapest–Rijeka
Verona–Wuppertal	Curtici–Tekirdag
Verona–Göttingen	Munich–Curtici
Bratislava–Koper	Bratislava–Istanbul
Budapest–Koper	Linz–Duisburg–Rotterdam
Villach–Koper	Duisburg–Villach–Ljubljana
Burghausen–Trieste	Vienna–Verona
Linz–Trieste	Vienna–Wels–Hall–Bludenz–Wolfurt
Munich–Trieste	Wels–Vienna–Budapest
Vienna–Trieste	Jinan–Budapest
Villach–Trieste	Xian–Budapest
Wels–Trieste	Ganzhou–Budapest
Wolfurt–Trieste	Asia–Moscow (13 x)
Wolfurt–Rotterdam	China–Vienna (LCL)

Повагонные отправки

Budapest–Balkans (5 x)
Hohenau–Bohumin/Petrovice
Linz–Antwerp
Linz–Duisburg–Wels
Sopron–Bucharest
Linz–Scandinavia–Wels
Vienna–Záhony
Villach–Italy (10 x)
Villach–Koper

Контрейлерные перевозки

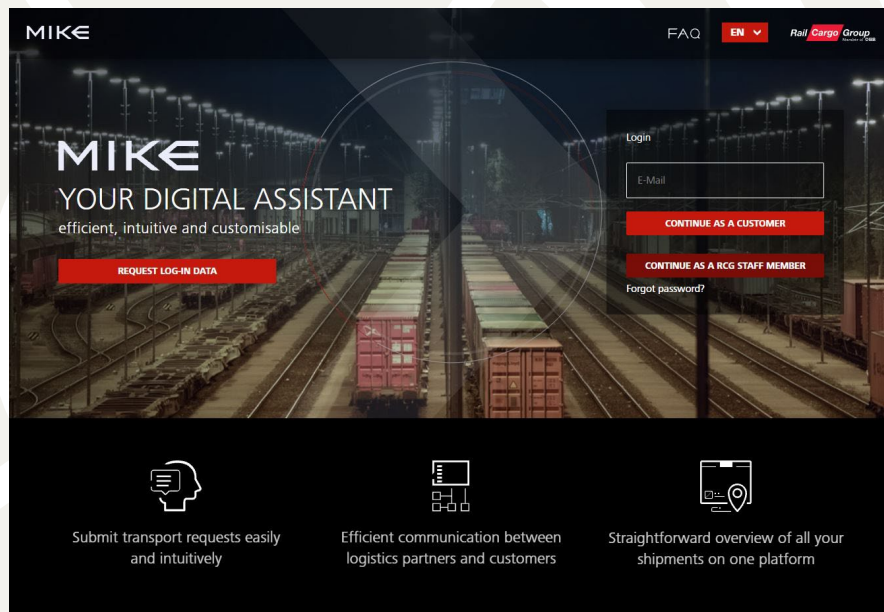
Brenner–Wörgl
Trento–Wörgl
Wels–Maribor

ПО СОСТОЯНИЮ НА: 03.04.2024

Цифровая логистика

Цифровизация — это существенный элемент для адаптации процессов и качества предоставляемых услуг под нужды клиентов. Это возможность **заново осмыслить логистику.**

MIKE - цифровой помощник



Единая платформа

все цифровые сервисы для перевозки ваших грузов централизованно доступны.

Постоянно новые функции

MIKE в настоящее время имеет функции отслеживания, планирование вместимости и заказ.

Эффективное общение

между поставщиком логистических услуг и клиентом.

Интуитивно понятный пользовательский интерфейс

панель управления можно индивидуально настроить.

Многоязычие

доступно на немецком, английском и венгерском языках.

MIKE

SmartCargo - веха в направлении интеллектуальных грузовых поездов



Мы делаем наши грузовые вагоны умными, чтобы предлагать больше: больше **услуг**, больше **предсказуемости**, больше **качества перевозки**.

Современная телематическая технология предоставляет подробные данные о транспортировке - энергонезависимые коробки, установленные снаружи вагонов, передают **текущие данные** в наши системы **каждые 30 минут**.



TransANT = стандартная нижняя рама вагона длиной 33 фута и 70 футов с модульными надстройками.

Они универсальны и могут быть подогнаны для использования любых перевозимых грузов.

Основные преимущества продукта:

- легковесная конструкция;
- универсальность;
- современные формы.

Экологичный железнодорожный транспорт в Европе: Цифры, данные, факты

В 6 раз меньше потребление энергии, чем автомобильным транспортом при высокой пропускной способности.

В 3 раза меньшая эмиссия шума: всего 1/3 шума при грузовых перевозках.

В 6 раз меньше внешние затраты на защиту от шума, изменений климата, загрязнения окружающей среды и от аварий.

В 8 раз меньше загрязнение воздуха с ежегодно в 85 раз меньшим количеством человеческих жертв, чем на автомобильных дорогах, из-за загрязнения воздуха, а также аварий.

Источник: Rail Freight Forward (общеевропейские данные)



100% зеленая тяговая сила

С 2018 года все
грузовые поезда в
Австрии и через
Австрию работают на
100% экологически
чистом тяговом токе
из возобновляемых
источников энергии.



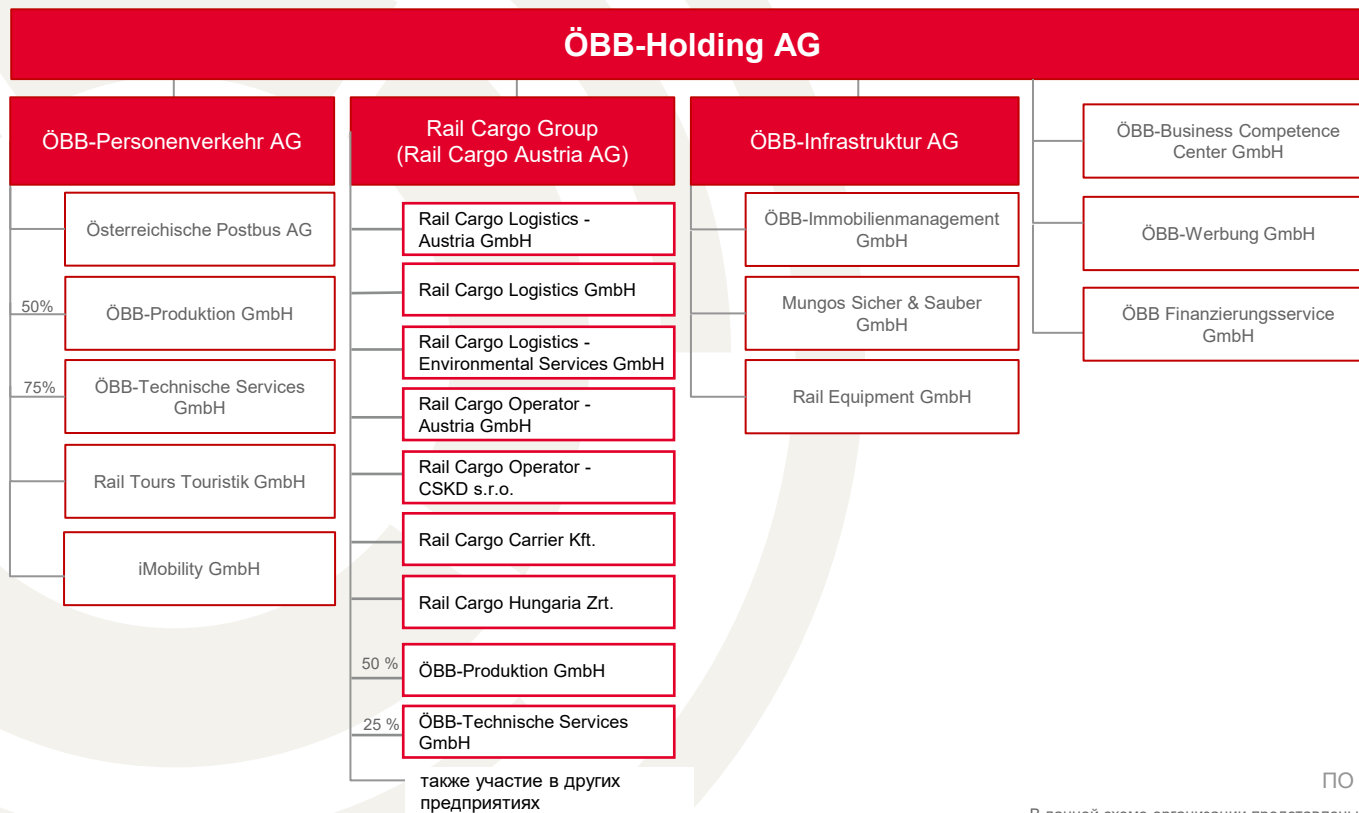


Rail Freight Forward - это ассоциация европейских грузовых транспортных компаний. Наша цель как одного из основателей - кардинально снизить негативное влияние грузовых перевозок на планету, за счет инноваций и разумного транспортного комбинирования.

В цели союза входит повышение **модальной доли** железнодорожных грузовых перевозок в Европе к **2030 году на 30 %**.

Мы все — **железнодорожные транспортные предприятия, компании, пользующиеся инфраструктурой, и политики** по всей Европе стоим перед вызовом — реализовать перенос перевозок.





ПО СОСТОЯНИЮ НА: 11.2021

В данной схеме организации представлены основные компании концерна ÖBB.



Больше информации
[railcargo.com](https://www.railcargo.com)